

規格取得品

UL 規格認定品	B-3 ~ B-17
C-UL 認定品	B-18~B-32
CSA 規格認定品	B-33~ B-43
VDE 規格認定品	B-44~B-45
TÜV 規格認定品	B-46
電気用品安全法許可品	B-47



●UL規格認定品

UL規格品は受注生産品です

UL規格

ULとは、アメリカの火災保険会社の協会（全国火災保険業者会議）が、1894年に設立した非営利法人Underwriter's Laboratories Inc. の略称です。



ULは、火災、盗難、その他の事故から、人命、財産を保護するための研究、試験、検査を行うことをその業務とし、安全に関する基準（規格）も作成しています。

ULはアメリカにおける最も権威のある安全試験及び製品検定証明機関であり、UL規格の多くはANSI（アメリカ国家規格）として登録されています。さらにULは、アメリカ圏においても重視されています。

アメリカでは、一部の州・地方自治体が電気用品のUL認定を義務付けていますが、セットメーカーは、多くの州・地方自治体に個々に製品の安全性を証明する代わりに、UL認定を取得するのが普通です。


スイッチに関するUL規格は、UL 20（General-Use Snap Switches）、UL 363（Knife Switches）、UL 917（Clock-Operated Switches）、UL 1054（Special-Use Switches）などがあります。その他にもスイッチがUL 508（Industrial Control Equipment）の中で制御部品として認定される例など様々です。

当社のUL規格スイッチは、大半がUL 1054により評価され認定されています。そのUL 1054には、次の事項が適用範囲として記述されています。

1. AC・DC両用又はAC専用のスイッチ
2. 250V以下で 60A以下の定格をもつスイッチ
又は600V以下で 30A又は2馬力以下の定格をもつスイッチ
3. 装置又は機器用として使用するように設計された手動操作及び機械操作のスイッチ
4. 工場で機器などに組込むことを意図しているスイッチ

UL規格スイッチをUL規格装置・機器に組込む場合、装置・機器のUL規格の中にスイッチの使い方に関連する要求事項があれば、それにも従わなければなりません。

例えば、当社のJW-MシリーズUL規格品は、はんだ・タブ兼用の端子ですが、このシリーズのULフォローアップサービス・プロシディアには『はんだ接続以外の端子は、最終使用装置・機器の規格に従って評価されるべきである』と記述されています。

なお、UL認定部品のマーク  は、ULのレコグニション・サービスでカバーされ、リスティング、クラシフィケーションあるいはレコグニションを受けている製品に使うことが意図された部品又は半組立品であることを表しています。ULからレコグニション・サービスのもとで生産した部品に付けることが許可されたものに表示しています。

トグルスイッチ

Mシリーズ		UL File E44145														
極数	形名	操作部		基本レバー ショート(L/S)レバー												
		端子部	機能動作 ()はモーメンタリ	はんだ	G	w/w	P	P4	H1	H	V1	V	B	B4		
				○	○	○	○	○	○	○	○	○	○	○	○	
単極	M-2011	ON	—	OFF	○	○	○								○	
	M-2012	ON	—	ON	○	○	○	○	○	○	○	○	○	○	○	○
	M-2013	ON	OFF	ON	○	○	○	○	○	○	○	○	○	○	○	○
	M-2015	ON	—	(ON)	○	○	○	○	○	○	○	○	○	○	○	○
	M-2018	(ON)	OFF	(ON)	○	○	○	○	○	○	○	○	○	○	○	○
M-2019	ON	OFF	(ON)	○	○	○	○	○	○	○	○	○	○	○	○	
単極3投	M-2020	ON	ON	ON	○	○	○	○	○	○	○	○	○	○	○	○
	M-20208	(ON)	ON	(ON)	○	○	○	○	○	○	○	○	○	○	○	○
	M-20209	ON	ON	(ON)	○	○	○	○	○	○	○	○	○	○	○	○
2極	M-2021	ON	—	OFF	○	○	○								○	
	M-2022	ON	—	ON	○	○	○	○	○	○	○	○	○	○	○	○
	M-2023	ON	OFF	ON	○	○	○	○	○	○	○	○	○	○	○	○
	M-2025	ON	—	(ON)	○	○	○	○	○	○	○	○	○	○	○	○
	M-2028	(ON)	OFF	(ON)	○	○	○	○	○	○	○	○	○	○	○	○
M-2029	ON	OFF	(ON)	○	○	○	○	○	○	○	○	○	○	○	○	
3極	M-2032	ON	—	ON	○	○	○	○	○	○	○	○	○	○	○	○
	M-2033	ON	OFF	ON	○	○	○	○	○	○	○	○	○	○	○	○
	M-2035	ON	—	(ON)	○	○	○	○	○	○	○	○	○	○	○	○
	M-2038	(ON)	OFF	(ON)	○	○	○	○	○	○	○	○	○	○	○	○
M-2039	ON	OFF	(ON)	○	○	○	○	○	○	○	○	○	○	○	○	
2極3投	M-2040	ON	ON	ON	○	○	○	○	○	○	○	○	○	○	○	○
	M-20408	(ON)	ON	(ON)	○	○	○	○	○	○	○	○	○	○	○	○
	M-20409	ON	ON	(ON)	○	○	○	○	○	○	○	○	○	○	○	○
4極	M-2042	ON	—	ON	○	○	○	○	○	○	○	○	○	○	○	○
	M-2043	ON	OFF	ON	○	○	○	○	○	○	○	○	○	○	○	○
	M-2045	ON	—	(ON)	○	○	○	○	○	○	○	○	○	○	○	○
	M-2048	(ON)	OFF	(ON)	○	○	○	○	○	○	○	○	○	○	○	○
	M-2049	ON	OFF	(ON)	○	○	○	○	○	○	○	○	○	○	○	○

○印が規格認定品です。

☆UL規格認定品は、以下形名となります。

(例) **M-2012** L/S — P **UL**

端子部形状・仕様
操作部形状

▶規格認定品の表示（ULマーク）がしてあります。

Mシリーズ トグルスイッチ認定定格と表示			
	端子部	認定定格	スイッチ表示
銀仕様	はんだ,P H1,V1,B	6A 125V AC 3A 250V AC	6A 125V AC
金メッキ仕様	G,W/W,P4,H,V,B4	0.4VA MAX. 28V MAX.	0.4VA MAX. 28V MAX.
電氣的開閉耐久性その他：本文参照			

●UL規格認定品

UL規格品は受注生産品です

トグルスイッチ

Mシリーズ		UL File E44145										
極数	形名	操作部	カラーチップ(C)レバー ロングプラスチック(D)レバー フラット(E)レバー ショートフラット(E/S)レバー レバーロック(L)タイプ ロング(L/L)レバー									
		端子部	はんだ	G	w/w	P	P4	H	V	B	B4	
		機能動作 ()はモーメンタリ										
単極	M-2011	ON - OFF	○	○		○					○	
	M-2012	ON - ON	○	○	○	○	○	○	○	○	○	○
	M-2013	ON OFF ON	○	○	○	○	○	○	○	○	○	○
	M-2015	ON - <ON>	○	○	○	○	○	○	○	○	○	○
	M-2018	<ON> OFF <ON>	○	○	○	○	○	○	○	○	○	○
	M-2019	ON OFF <ON>	○	○	○	○	○	○	○	○	○	○
単極3投	M-2020	ON ON ON	○	○	○	○	○	○	○	○	○	○
	M-20208	<ON> ON <ON>	○	○	○	○	○	○	○	○	○	○
	M-20209	ON ON <ON>	○	○	○	○	○	○	○	○	○	○
2極	M-2021	ON - OFF	○	○		○					○	
	M-2022	ON - ON	○	○	○	○	○	○	○	○	○	○
	M-2023	ON OFF ON	○	○	○	○	○	○	○	○	○	○
	M-2025	ON - <ON>	○	○	○	○	○	○	○	○	○	○
	M-2028	<ON> OFF <ON>	○	○	○	○	○	○	○	○	○	○
3極	M-2029	ON OFF <ON>	○	○	○	○	○	○	○	○	○	○
	M-2032	ON - ON	○	○	○	○	○					
	M-2033	ON OFF ON	○	○	○	○	○					
	M-2035	ON - <ON>	○	○	○	○	○					
2極3投	M-2038	<ON> OFF <ON>	○	○	○	○	○					
	M-2039	ON OFF <ON>	○	○	○	○	○					
4極	M-2040	ON ON ON	○	○	○	○	○					
	M-20408	<ON> ON <ON>	○	○	○	○	○					
	M-20409	ON ON <ON>	○	○	○	○	○					
4極	M-2042	ON - ON	○	○	○	○	○					
	M-2043	ON OFF ON	○	○	○	○	○					
	M-2045	ON - <ON>	○	○	○	○	○					
	M-2048	<ON> OFF <ON>	○	○	○	○	○					
M-2049	ON OFF <ON>	○	○	○	○	○						

○印が規格認定品です。

☆UL規格認定品は、以下形名となります。

(例) M-2012 L/L - P UL
 端子部形状・仕様
 操作部形状

▶規格認定品の表示 (ULマーク) がしてあります。

Mシリーズ トグルスイッチ認定定格と表示			
	端子部	認定定格	スイッチ表示
銀仕様	はんだ,P,B	6A 125V AC 3A 250V AC	6A 125V AC
金メッキ仕様	G,W/W,P4,H,V,B4	0.4VA MAX. 28V MAX.	0.4VA MAX. 28V MAX.

電氣的開閉耐久性その他：本文参照

トグルスイッチ

Mシリーズ		UL File E44145						
極数	形名	操作部	ラージプッシング形 (L/B) 防水形 (W)					
		端子部	はんだ	G	w/w	P	P4	
		機能動作 ()はモーメンタリ						
単極	M-2011	ON - OFF	○	○		○		
	M-2012	ON - ON	○	○	○	○	○	
	M-2013	ON OFF ON	○	○	○	○	○	
	M-2015	ON - <ON>	○	○	○	○	○	
	M-2018	<ON> OFF <ON>	○	○	○	○	○	
単極3投	M-2019	ON OFF <ON>	○	○	○	○	○	
	M-2020	ON ON ON	○	○	○	○	○	
	M-20208	<ON> ON <ON>	○	○	○	○	○	
2極	M-20209	ON ON <ON>	○	○	○	○	○	
	M-2021	ON - OFF	○	○		○		
	M-2022	ON - ON	○	○	○	○	○	
	M-2023	ON OFF ON	○	○	○	○	○	
	M-2025	ON - <ON>	○	○	○	○	○	
3極	M-2028	<ON> OFF <ON>	○	○	○	○	○	
	M-2029	ON OFF <ON>	○	○	○	○	○	
	M-2032	ON - ON	○	○	○	○	○	
	M-2033	ON OFF ON	○	○	○	○	○	
2極3投	M-2035	ON - <ON>	○	○	○	○	○	
	M-2038	<ON> OFF <ON>	○	○	○	○	○	
	M-2039	ON OFF <ON>	○	○	○	○	○	
	M-2040	ON ON ON	○	○	○	○	○	
4極	M-20408	<ON> ON <ON>	○	○	○	○	○	
	M-20409	ON ON <ON>	○	○	○	○	○	
	M-2042	ON - ON	○	○	○	○	○	
	M-2043	ON OFF ON	○	○	○	○	○	
	M-2045	ON - <ON>	○	○	○	○	○	
4極	M-2048	<ON> OFF <ON>	○	○	○	○	○	
	M-2049	ON OFF <ON>	○	○	○	○	○	

○印が規格認定品です。

☆UL規格認定品は、以下形名となります。

(例) M-2012 L/B - P UL
 端子部形状・仕様
 操作部形状

▶規格認定品の表示 (ULマーク) がしてあります。

Mシリーズ トグルスイッチ認定定格と表示			
	端子部	認定定格	スイッチ表示
銀仕様	はんだ,P	6A 125V AC 3A 250V AC	6A 125V AC
金メッキ仕様	G,W/W,P4	0.4VA MAX. 28V MAX.	0.4VA MAX. 28V MAX.

電氣的開閉耐久性その他：本文参照

UL

●UL規格認定品

UL規格品は受注生産品です

トグルスイッチ

Mシリーズ LED付照光式		UL File E44145	
形名	端子	回路	電流容量
			AC 125V
M-2112TM UL	はんだ	単極双投	6A
M-2112TR UL	//	//	6A
M-2112TY UL	//	//	6A
M-2113TM UL	//	//	6A
M-2113TR UL	//	//	6A
M-2113TY UL	//	//	6A
M-2112TM-P UL	PC	//	6A
M-2112TR-P UL	//	//	6A
M-2112TY-P UL	//	//	6A
M-2113TM-P UL	//	//	6A
M-2113TR-P UL	//	//	6A
M-2113TY-P UL	//	//	6A

トグルスイッチ

Sシリーズ		UL File E44145		
形名	端子	回路	電流容量	
			AC 125V	AC 250V
S-1A UL	はんだ	単極単投	15A	6A
S-2A UL	//	単極双投	15A	6A
S-3A UL	//	//	15A	6A
S-31 UL-J	//	3極単投	18A	9A
S-32 UL-J	//	3極双投	18A	9A
S-33 UL-J	//	//	18A	9A
S-35 UL	//	//	15A	6A
S-38 UL	//	//	15A	6A
S-39 UL	//	//	15A	6A
S-41 UL-J	//	4極単投	18A	9A
S-42 UL-J	//	4極双投	18A	9A
S-43 UL-J	//	//	18A	9A
S-45 UL	//	//	15A	6A
S-48 UL	//	//	15A	6A
S-49 UL	//	//	15A	6A
S-301 UL	//	単極単投	15A	6A
S-301T UL	ねじ	//	15A	6A
S-302 UL	はんだ	単極双投	15A	6A
S-302T UL	ねじ	//	15A	6A
S-303 UL	はんだ	//	15A	6A
S-303T UL	ねじ	//	15A	6A
S-6A UL	はんだ	2極双投	20A	10A
S-6AL UL	//	//	20A	10A
S-331 UL-J	//	2極単投	25A	9A
S-332 UL-J	//	2極双投	25A	15A
S-333 UL-J	//	//	25A	15A
S-335 UL	//	//	15A	6A
S-338 UL	//	//	15A	6A
S-339 UL	//	//	15A	6A
S-331T UL	ねじ	2極単投	15A	15A
S-332T UL	//	2極双投	15A	15A
S-333T UL	//	//	15A	15A
S-335T UL	//	//	15A	6A
S-338T UL	//	//	15A	6A
S-339T UL	//	//	15A	6A
S-821 UL	//	2極単投	30A	30A
S-822 UL	//	2極双投	30A	30A



ご使用の際には「安全に関するご注意」A-9ページ、「取扱い説明」D-1ページ~をご確認ください。

● UL規格認定品

UL規格品は受注生産品です

トグルスイッチ

Sシリーズ		UL File E44145		
形名	端子	回路	電流容量	
			AC 125V	AC 250V
S-823 UL	ねじ	2極双投	30A	30A
S-831 UL	はんだ	3極単投	30A	30A
S-832 UL	//	3極双投	30A	30A
S-833 UL	//	//	30A	30A
S-41R UL-J	//	4極単投	18A	9A
S-41RN UL-J	//	//	18A	9A
S-42R UL-J	//	4極双投	18A	9A
S-42RN UL-J	//	//	18A	9A
S-43R UL-J	//	//	18A	9A
S-43RN UL-J	//	//	18A	9A
S-48R UL	//	//	15A	6A
S-48RN UL	//	//	15A	6A
S-49R UL	//	//	15A	6A
S-49RN UL	//	//	15A	6A
S-331R UL-J	//	2極単投	25A	9A
S-331RN UL-J	//	//	25A	9A
S-332R UL-J	//	2極双投	25A	9A
S-332RN UL-J	//	//	25A	9A
S-333R UL-J	//	//	25A	9A
S-333RN UL-J	//	//	25A	9A
S-338R UL	//	//	15A	6A
S-338RN UL	//	//	15A	6A
S-339R UL	//	//	15A	6A
S-339RN UL	//	//	15A	6A
S-31F UL-J	タブ	3極単投	18A	9A
S-32F UL-J	//	3極双投	18A	9A
S-33F UL-J	//	//	18A	9A
S-41F UL-J	//	4極単投	18A	9A
S-42F UL-J	//	4極双投	18A	9A
S-43F UL-J	//	//	18A	9A
S-331F UL-J	//	2極単投	25A	25A
S-332F UL-J	//	2極双投	25A	15A
S-333F UL-J	//	//	25A	15A

トグルスイッチ

Sシリーズ 直流負荷専用		UL File E44145		
形名	端子	回路	電流容量	
			DC 30V	DC 125V
S-821D UL	ねじ	2極単投	30A	15A
S-822D UL	//	2極双投	30A	15A
S-823D UL	//	//	30A	15A
S-831D UL	//	3極単投	30A	15A
S-832D UL	//	3極双投	30A	15A
S-833D UL	//	//	30A	15A

UL

●UL規格認定品

UL規格品は受注生産品です

ロックスイッチ

CWシリーズ 全面照光形			UL File E44145	
形名	端子	回路	電流容量	
			AC 125V	
ネオン球	CW-SB21NMKZMEF	タブ	2極単投	9A
	CW-SB21NRKZREF	//	//	9A
	CW-SB21NYKZYEF	//	//	9A

▶CWシリーズ 全面照光形は、標準品にあらかじめ規格認定品の表示がされています。

CWシリーズ SA,SBタイプ			UL File E44145	
形名	端子	回路	電流容量	
			AC 250V	
CW-SA11KKNAH	PC-H	単極単投	6A	
CW-SA11KKNEH	//	//	6A	
CW-SA11KKNFH	//	//	6A	
CW-SA11KKNGH	//	//	6A	
CW-SA11KKNAS	はんだ	//	6A	
CW-SA11KKNES	//	//	6A	
CW-SA11KKNFS	//	//	6A	
CW-SA11KKNGS	//	//	6A	
CW-SA12KKNAH	PC-H	単極双投	6A	
CW-SA12KKNEH	//	//	6A	
CW-SA12KKNFH	//	//	6A	
CW-SA12KKNGH	//	//	6A	
CW-SA12KKNAS	はんだ	//	6A	
CW-SA12KKNES	//	//	6A	
CW-SA12KKNFS	//	//	6A	
CW-SA12KKNGS	//	//	6A	
CW-SB11KKAH	タブ	単極単投	6A	
CW-SB11KKEH	//	//	6A	
CW-SB11KKFF	//	//	6A	
CW-SB11KKGF	//	//	6A	
CW-SB11KKAH	PC-H	//	6A	
CW-SB11KKEH	//	//	6A	
CW-SB11KKFH	//	//	6A	
CW-SB11KKGH	//	//	6A	
CW-SB21KKFF	タブ	2極単投	6A	
CW-SB21KKGF	//	//	6A	
CW-SB21KKFH	PC-H	//	6A	
CW-SB21KKGH	//	//	6A	
CWシリーズ Tタイプ			UL File E44145	
形名	端子	回路	電流容量	
			AC 125V	AC 250V
CW-T12KKS1	はんだ	単極双投	6A	3A

▶CWシリーズは、標準品にあらかじめ規格認定品の表示がされています。

ロックスイッチ

JWシリーズ Lタイプ			UL File E44145		
形名	端子	回路	TV定格 (120V)	電流容量	
				AC 250V	
JW-L11RAA	タブ/はんだ	単極単投	TV-8	16A	
JW-L11RAG	//	//	TV-8	16A	
JW-L11RAK	//	//	TV-8	16A	
JW-L11RGG	//	//	TV-8	16A	
JW-L11RGK	//	//	TV-8	16A	
JW-L11RKK	//	//	TV-8	16A	
JW-L11RRA	//	//	TV-8	16A	
JW-L11RRG	//	//	TV-8	16A	
JW-L11RRK	//	//	TV-8	16A	
JW-L12RAA	//	単極双投	TV-8	16A	
JW-L12RAG	//	//	TV-8	16A	
JW-L12RAK	//	//	TV-8	16A	
JW-L12RGG	//	//	TV-8	16A	
JW-L12RGK	//	//	TV-8	16A	
JW-L12RKK	//	//	TV-8	16A	
JW-L12RRA	//	//	TV-8	16A	
JW-L12RRG	//	//	TV-8	16A	
JW-L12RRK	//	//	TV-8	16A	
JW-L21RAA	タブ/はんだ	2極単投	TV-8	16A	
JW-L21RAG	//	//	TV-8	16A	
JW-L21RAK	//	//	TV-8	16A	
JW-L21RGG	//	//	TV-8	16A	
JW-L21RGK	//	//	TV-8	16A	
JW-L21RKK	//	//	TV-8	16A	
JW-L21RRA	//	//	TV-8	16A	
JW-L21RRG	//	//	TV-8	16A	
JW-L21RRK	//	//	TV-8	16A	
JW-L22RAA	//	2極双投	TV-8	16A	
JW-L22RAG	//	//	TV-8	16A	
JW-L22RAK	//	//	TV-8	16A	
JW-L22RGG	//	//	TV-8	16A	
JW-L22RGK	//	//	TV-8	16A	
JW-L22RKK	//	//	TV-8	16A	
JW-L22RRA	//	//	TV-8	16A	
JW-L22RRG	//	//	TV-8	16A	
JW-L22RRK	//	//	TV-8	16A	

☆JWシリーズLタイプは、標準品にあらかじめ規格認定品の表示がしてあります。

JWシリーズ LWタイプ			UL File E44145	
形名	端子	回路	電流容量	
			AC 250V	
JW-LW21RKK	タブ/はんだ	2極単投	16A	
JW-LW21RRK	//	//	16A	
JW-LW22RKK	//	2極双投	16A	
JW-LW22RRK	//	//	16A	

☆JWシリーズLWタイプは、標準品にあらかじめ規格認定品の表示がしてあります。

●UL規格認定品

ロッカスイッチ

JWシリーズ Mタイプ			UL File E44145	
形名	端子	回路	TV定格 (120V)	電流容量
				AC 250V
JW-M11RAA	タブ/はんだ	単極単投	TV-5	10A
JW-M11RAG	//	//	TV-5	10A
JW-M11RAK	//	//	TV-5	10A
JW-M11RGG	//	//	TV-5	10A
JW-M11RGK	//	//	TV-5	10A
JW-M11RKK	//	//	TV-5	10A
JW-M11RRA	//	//	TV-5	10A
JW-M11RRG	//	//	TV-5	10A
JW-M11RRK	//	//	TV-5	10A
JW-M12RAA	//	単極双投	TV-5	10A
JW-M12RAG	//	//	TV-5	10A
JW-M12RAK	//	//	TV-5	10A
JW-M12RGG	//	//	TV-5	10A
JW-M12RGK	//	//	TV-5	10A
JW-M12RKK	//	//	TV-5	10A
JW-M12RRA	//	//	TV-5	10A
JW-M12RRG	//	//	TV-5	10A
JW-M12RRK	//	//	TV-5	10A
JW-M21RAA	タブ/はんだ	2極単投	TV-5	10A
JW-M21RAG	//	//	TV-5	10A
JW-M21RAK	//	//	TV-5	10A
JW-M21RGG	//	//	TV-5	10A
JW-M21RGK	//	//	TV-5	10A
JW-M21RKK	//	//	TV-5	10A
JW-M21RRA	//	//	TV-5	10A
JW-M21RRG	//	//	TV-5	10A
JW-M21RRK	//	//	TV-5	10A
JW-M22RAA	//	2極双投	TV-5	10A
JW-M22RAG	//	//	TV-5	10A
JW-M22RAK	//	//	TV-5	10A
JW-M22RGG	//	//	TV-5	10A
JW-M22RGK	//	//	TV-5	10A
JW-M22RKK	//	//	TV-5	10A
JW-M22RRA	//	//	TV-5	10A
JW-M22RRG	//	//	TV-5	10A
JW-M22RRK	//	//	TV-5	10A

☆JWシリーズMタイプは、標準品にあらかじめ規格認定品の表示がしてあります。

ロッカスイッチ

JWシリーズ MWタイプ			UL File E44145	
形名	端子	回路	電流容量	
			AC 250V	DC 30V
JW-MW11RKK	タブ/はんだ	単極単投	10A	10A
JW-MW11RRK	//	//	10A	10A
JW-MW12RKK	//	単極双投	10A	10A
JW-MW12RRK	//	//	10A	10A
JW-MW21RKK	//	2極単投	10A	10A
JW-MW21RRK	//	//	10A	10A
JW-MW22RKK	//	2極双投	10A	10A
JW-MW22RRK	//	//	10A	10A

☆JWシリーズ MWタイプは、あらかじめ規格認定品の表示がされています。

JWシリーズ Sタイプ			UL File E44145	
形名	端子	回路	電流容量	
			AC 125V	AC 250V
JW-S11RKK	タブ/はんだ	単極単投	6A	6A
JW-S11RKKM	//	//	6A	6A
JW-S11RKKR	//	//	6A	6A
JW-S11RKKY	//	//	6A	6A
JW-S11RRK	//	//	6A	6A
JW-S11RRKM	//	//	6A	6A
JW-S11RRKR	//	//	6A	6A
JW-S11RRKY	//	//	6A	6A
JW-S11RWK	//	//	6A	6A
JW-S11RRW	//	//	6A	6A
JW-S11RWW	//	//	6A	6A
JW-S21RKK	//	2極単投	6A	6A
JW-S21RRK	//	//	6A	6A
JW-S21RWK	//	//	6A	6A
JW-S21RRW	//	//	6A	6A
JW-S21RWW	//	//	6A	6A

☆JWシリーズ Sタイプは、あらかじめ規格認定品の表示がされています。

UL

●UL規格認定品

UL規格品は受注生産品です

ロックスイッチ

Mシリーズ		UL File E44145							
極数	形名	操作・取付部			J形 (J)				
		端子部			はんだ	G	w/w	P	P4
		機能動作 < >はモーメンタリ							
単極 双投	M-2012	ON	-	ON	○	○	○	○	○
	M-2013	ON	OFF	ON	○	○	○	○	○
	M-2015	ON	-	<ON>	○	○	○	○	○
	M-2018	<ON>	OFF	<ON>	○	○	○	○	○
	M-2019	ON	OFF	<ON>	○	○	○	○	○
単極 3投	M-2020	ON	ON	ON	○	○	○	○	○
	M-20208	<ON>	ON	<ON>	○	○	○	○	○
	M-20209	ON	ON	<ON>	○	○	○	○	○
2極 双投	M-2022	ON	-	ON	○	○	○	○	○
	M-2023	ON	OFF	ON	○	○	○	○	○
	M-2025	ON	-	<ON>	○	○	○	○	○
	M-2028	<ON>	OFF	<ON>	○	○	○	○	○
	M-2029	ON	OFF	<ON>	○	○	○	○	○

○印が規格認定品です。

☆UL規格認定品は、以下形名となります。

(例) M-2012 **N** -**G** **UL**
 端子部形状・仕様
 操作部形状

Mシリーズ パドルロックスイッチ認定定格と表示			
	端子部	認定定格	スイッチ表示
銀仕様	はんだ,P,B	6A 125V AC 3A 250V AC	6A 125V AC
金メッキ仕様	G,W/W,P4,H,V,B4	0.4VA MAX. 28V MAX.	0.4VA MAX. 28V MAX.

電氣的開閉耐久性その他：本文参照

ロックスイッチ

Mシリーズ		UL File E44145										
極数	形名	操作・取付部			N形 (N) Y形 (Y)							
		端子部			はんだ	G	w/w	P	P4	B	B4	
		機能動作 < >はモーメンタリ										
単極 双投	M-2012	ON	-	ON	○	○	○	○	○	○	○	
	M-2013	ON	OFF	ON	○	○	○	○	○	○	○	
	M-2015	ON	-	<ON>	○	○	○	○	○	○	○	
	M-2018	<ON>	OFF	<ON>	○	○	○	○	○	○	○	
	M-2019	ON	OFF	<ON>	○	○	○	○	○	○	○	
単極 3投	M-2020	ON	ON	ON	○	○	○	○	○	○	○	
	M-20208	<ON>	ON	<ON>	○	○	○	○	○	○	○	
	M-20209	ON	ON	<ON>	○	○	○	○	○	○	○	
2極 双投	M-2022	ON	-	ON	○	○	○	○	○	○	○	
	M-2023	ON	OFF	ON	○	○	○	○	○	○	○	
	M-2025	ON	-	<ON>	○	○	○	○	○	○	○	
	M-2028	<ON>	OFF	<ON>	○	○	○	○	○	○	○	
	M-2029	ON	OFF	<ON>	○	○	○	○	○	○	○	

○印が規格認定品です。

☆UL規格認定品は、以下形名となります。

(例) M-2012 **N** -**G** **UL**
 端子部形状・仕様
 操作部形状

Mシリーズ パドルロックスイッチ認定定格と表示			
	端子部	認定定格	スイッチ表示
銀仕様	はんだ,P,B	6A 125V AC 3A 250V AC	6A 125V AC
金メッキ仕様	G,W/W,P4,H,V,B4	0.4VA MAX. 28V MAX.	0.4VA MAX. 28V MAX.

電氣的開閉耐久性その他：本文参照

Mシリーズ LED付照光式		UL File E44145	
形名	端子	回路	電流容量
			AC 125V
M-2112NM UL	はんだ	単極双投	6A
M-2112NR UL	//	//	6A
M-2112NY UL	//	//	6A
M-2113NM UL	//	//	6A
M-2113NR UL	//	//	6A
M-2113NY UL	//	//	6A
M-2112NM-P UL	PC	//	6A
M-2112NR-P UL	//	//	6A
M-2112NY-P UL	//	//	6A
M-2113NM-P UL	//	//	6A
M-2113NR-P UL	//	//	6A
M-2113NY-P UL	//	//	6A

UL

● UL規格認定品

UL規格品は受注生産品です

ロッカスイッチ

MLWシリーズ 照光式			UL File E44145	
形名	端子	回路	電流容量	
			AC 125V	
MLW-3022 UL	はんだ	2極双投	5A	
MLW-3023 UL	//	//	5A	
MLW-3025 UL	//	//	5A	
MLW-3028 UL	//	//	5A	
MLW-3029 UL	//	//	5A	

Sシリーズ			UL File E44145	
形名	端子	回路	電流容量	
			AC 125V	AC 250V
SW-3001A UL	はんだ	単極単投	15A	6A
SW-3002A UL	//	単極双投	15A	6A
SW-3003A UL	//	//	15A	6A
SW-3006A UL	//	2極双投	20A	10A
SW-3821 UL	ねじ	2極単投	30A	30A
SW-3822 UL	//	2極双投	30A	30A
SW-3823 UL	//	//	30A	30A
SW-3831 UL	//	3極単投	30A	30A
SW-3832 UL	//	3極双投	30A	30A
SW-3833 UL	//	//	30A	30A

ロッカスイッチ

Wシリーズ			UL File E44145	
形名	端子	回路	電流容量	
			AC 125V	AC 250V
WR-11 □ SE UL	はんだ	単極単投	15A	15A
WR-12 □ SE UL	//	単極双投	15A	15A
WR-13 □ SE UL	//	//	15A	15A
WR-15 □ SE UL	//	//	15A	15A
WR-18 □ SE UL	//	//	15A	15A
WR-19 □ SE UL	//	//	15A	15A
WR-11 □ SN UL	//	単極単投	15A	15A
WR-12 □ SN UL	//	単極双投	15A	15A
WR-13 □ SN UL	//	//	15A	15A
WR-15 □ SN UL	//	//	15A	15A
WR-18 □ SN UL	//	//	15A	15A
WR-19 □ SN UL	//	//	15A	15A
WR-11 □ TE UL	ねじ	単極単投	15A	15A
WR-12 □ TE UL	//	単極双投	15A	15A
WR-13 □ TE UL	//	//	15A	15A
WR-15 □ TE UL	//	//	15A	15A
WR-18 □ TE UL	//	//	15A	15A
WR-19 □ TE UL	//	//	15A	15A
WR-11 □ TN UL	//	単極単投	15A	15A
WR-12 □ TN UL	//	単極双投	15A	15A
WR-13 □ TN UL	//	//	15A	15A
WR-15 □ TN UL	//	//	15A	15A
WR-18 □ TN UL	//	//	15A	15A
WR-19 □ TN UL	//	//	15A	15A
WR-11 □ LE UL	リード線	単極単投	15A	15A
WR-12 □ LE UL	//	単極双投	15A	15A
WR-13 □ LE UL	//	//	15A	15A
WR-15 □ LE UL	//	//	15A	15A
WR-18 □ LE UL	//	//	15A	15A
WR-19 □ LE UL	//	//	15A	15A

▶ □には、操作部の色記号A(アイボリー), K(黒)が入ります。

規格品

UL

C-UL

CSA

VDE

TUV

PSE

B-10

nikk
SWITCHES

 お問い合わせ先 TEL 044(813)8001 URL www.nkkswitches.co.jp
 FAX 044(813)8031 E-Mail nkkswitches@nkkswitches.co.jp

UL

●UL規格認定品

UL規格品は受注生産品です

押ボタンスイッチ

Eシリーズ		UL File E44145		
形名	端子	回路	電流容量	
			AC 125V	
EB-2011 UL	はんだ	単極双投	3A	
EB-2065 UL	//	//	3A	
EB-2061 UL	//	2極双投	3A	
EB-2085 UL	//	//	3A	
EB-2011P UL	PC	単極双投	3A	
EB-2065P UL	//	//	3A	
EB-2061P UL	//	2極双投	3A	
EB-2085P UL	//	//	3A	

FBシリーズ		UL File E44145		
形名	端子	回路	電流容量	
			AC 125V	
FB-15ANP2 UL	はんだ	単極単投	500mA	
FB-15ANEP2 UL	//	//	500mA	

JPシリーズ Mタイプ		UL File E44145		
形名	端子	回路	TV定格 (120V)	
			JP-M16BAK ※	タブ/はんだ
JP-M16PBK ※	//	//	TV-5	
JP-M26BAK ※	//	2極単投	TV-5	
JP-M26PBK ※	//	//	TV-5	

JPシリーズ Lタイプ		UL File E44145		
形名	端子	回路	TV定格 (120V)	
			JP-L16BAK ※	タブ/はんだ
JP-L16PBK ※	//	//	TV-8	
JP-L26BAK ※	//	2極単投	TV-8	
JP-L26PBK ※	//	//	TV-8	

- ▶規格品をご要望の場合は、規格名をご指定ください。
- ★※：規格品には、規格品であることを表すコードが追加されます。規格品コードにつきましては、当社販売部門までお問い合わせください。
- ▶抵抗負荷は本文をご参照ください。

LP01シリーズ		UL File E44145			
形名	端子	回路	電流容量		
			AC 125V	AC 250V	
LP01-15CCKNS1 □ UL	はんだ	単極双投	3A	3A	
LP01-25CCKNS1 □ UL	//	2極双投	3A	3A	
LP01-15CCKSS1 □ UL	//	単極双投	3A	3A	
LP01-25CCKSS1 □ UL	//	2極双投	3A	3A	

- ▶□の中には、ボタンの色記号 K(黒), M(緑), R(赤)が入ります。

押ボタンスイッチ

Mシリーズ		UL File E44145												
極数	形名	機能	基本形											
		端子部	はんだ	G	w/w	P	P4	H	V	B	B4	H1	V1	
		機能動作 ()はモメンタリ												
単極	MB-2011	ON - <ON>	○	○	○	○	○	○	○	○	○	○	○	○
	MB-2065	ON - ON	○	○	○	○	○	○	○	○	○	○	○	○
2極	MB-2061	ON - <ON>	○	○	○	○	○	○	○	○	○	○	○	○
	MB-2085	ON - ON	○	○	○	○	○	○	○	○	○	○	○	○
4極	MB-2181	ON - <ON>	○	○	○	○	○	○	○	○	○	○	○	○
	MB-2185	ON - ON	○	○	○	○	○	○	○	○	○	○	○	○

○印が規格認定品です。

Mシリーズ		UL File E44145													
極数	形名	機能	ラージプッシング (L/B)				防水形 (W)								
		端子部	はんだ	G	w/w	P	P4	はんだ	G	w/w	P	P4			
		機能動作 ()はモメンタリ													
単極	MB-2011	ON - <ON>	○	○	○	○	○	○	○	○	○	○	○	○	
	MB-2065	ON - ON	○	○	○	○	○	○	○	○	○	○	○	○	
2極	MB-2061	ON - <ON>	○	○	○	○	○	○	○	○	○	○	○	○	
	MB-2085	ON - ON	○	○	○	○	○	○	○	○	○	○	○	○	
4極	MB-2181	ON - <ON>	○	○	○	○	○	○	○	○	○	○	○	○	
	MB-2185	ON - ON	○	○	○	○	○	○	○	○	○	○	○	○	

○印が規格認定品です。

☆UL規格認定品は、以下形名となります。

(例) MB-2011 L/B - G UL
 ↳端子部形状・仕様
 ↳機能

Mシリーズ 押ボタンスイッチ認定定格と表示			
	端子部	認定定格	スイッチ表示
銀仕様	はんだ,P,B, H1,V1	6A 125V AC 3A 250V AC	6A 125V AC
金メッキ仕様	G,W/W,P4, H,V,B4	0.4VA MAX. 28V MAX.	0.4VA MAX. 28V MAX.
電氣的開閉耐久性その他：本文参照			

● UL規格認定品

UL規格品は受注生産品です

押ボタンスイッチ

Mシリーズ 軽タッチ			UL File E44145							
極数	形名	操作部	基本形					J形		
		端子部	はんだ	G	P	B	H		V	はんだ
		機能動作 ()はモーメントリ								
単極	MB-2511	ON - (ON)	○	○	○	○	○	○	○	
2極	MB-2521	ON - (ON)	○	○	○	○	○	○	○	

○印が規格認定品です。

☆UL規格認定品は、以下形名となります。

(例) **MB-2511 G UL**

└── 端子部形状・仕様

押ボタンスイッチ

Sシリーズ			UL File E44145	
形名	端子	回路	電流容量	
			AC 125V	AC 250V
SB-61A UL	はんだ	2極双投	10A	5A
SB-221N/C UL	//	単極単投	3A	1.5A
SB-221TN/C UL	ねじ	//	3A	1.5A
SB-4011N/O UL	はんだ	//	3A	2A
SB-4011N/C UL	//	//	3A	2A

Mシリーズ 軽タッチ		認定定格と表示	
	端子部	認定定格	スイッチ表示
銀仕様	はんだ,P,B	3A 125V AC	3A 125V AC
金メッキ仕様	G,H,V	0.4VA MAX. 28V MAX.	0.4VA MAX. 28V MAX.

電気的開閉耐久性その他：本文参照

M2シリーズ			UL File E44145							
極数	形名	機能動作 ()はモーメントリ	端子部							
			P2	P4	B2	B4	H2	H4	V2	V4
単極	M2B-15AA	ON - (ON)	○	○	○	○	○	○	○	○
	M2B-15AB	ON - (ON)	○	○	○	○	○	○	○	○
2極	M2B-25AA	ON - (ON)	○	○	○	○	○	○	○	○
	M2B-25AB	ON - (ON)	○	○	○	○	○	○	○	○

○印が規格認定品です。

☆UL規格認定品は、以下形名となります。

(例) **M2B-15A A P2 UL**

└── 端子部形状・仕様

└── 操作部形状

M2シリーズ 押ボタンスイッチ認定定格と表示			
	端子部	認定定格	スイッチ表示
銀仕様	P2,B2,H2,V2	1A 125V AC	1A 125V AC
金メッキ仕様	P4,B4,H4,V4	0.4VA MAX. 28V MAX.	0.4VA MAX. 28V MAX.

電気的開閉耐久性その他：本文参照

UL

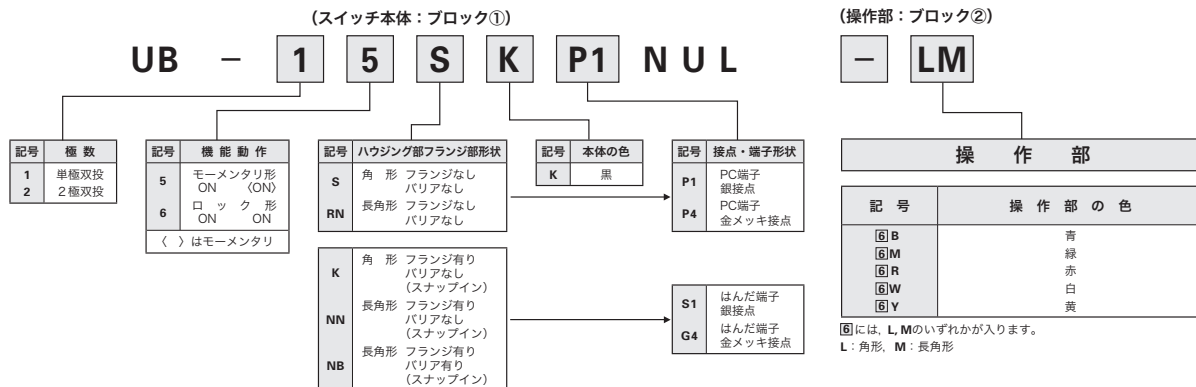
●UL規格認定品

UL規格品は受注生産品です

押ボタンスイッチ

UBシリーズ		UL File E44145	
セット販売：			
スイッチに操作部を取付けた状態での納入となります。			
詳細につきましては当社販売部門までお問い合わせください。			

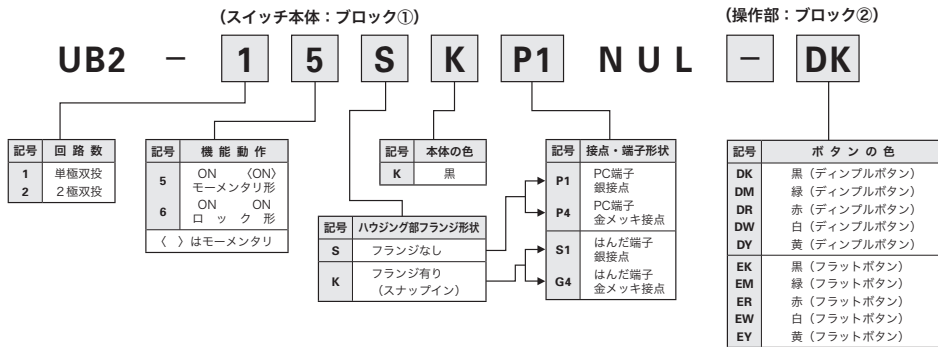
UBシリーズ 認定定格と表示			
	端子部	認定定格	スイッチ表示
銀仕様	S1,P1	5A 125V AC 5A 250V AC 5A 30V DC	5A 125V,250V AC
金メッキ仕様	G4,P4	0.014A 28V DC	0.4VA MAX. 28V MAX.



押ボタンスイッチ

UB2シリーズ		UL File E44145	
セット販売：			
スイッチに操作部を取付けた状態での納入となります。			
詳細につきましては当社販売部門までお問い合わせください。			

UB2シリーズ 認定定格と表示			
	端子部	認定定格	スイッチ表示
銀仕様	S1,P1	5A 125V AC 5A 250V AC 5A 30V DC	5A 125V,250V AC
金メッキ仕様	G4,P4	0.014A 28V DC	0.4VA MAX. 28V MAX.



照光式押ボタンスイッチ

HBシリーズ		UL File E44145		
形名	端子	回路	電流容量	
			AC 30V	DC 30V
HB-15CKS2 UL	はんだ	単極双投	0.1A	0.1A
HB-16CKS2 UL	//	//	0.1A	0.1A
HB-15SKS2 UL	//	//	0.1A	0.1A
HB-16SKS2 UL	//	//	0.1A	0.1A

照光式押ボタンスイッチ

LP01シリーズ		UL File E44145		
形名	端子	回路	電流容量	
			AC 125V	AC 250V
LP01-15CH1CKNS1N <input type="checkbox"/> UL	はんだ	単極双投	3A	3A
LP01-25CH1CKNS1N <input type="checkbox"/> UL	//	2極双投	3A	3A
LP01-15CH1CKSS1N <input type="checkbox"/> UL	//	単極双投	3A	3A
LP01-25CH1CKSS1N <input type="checkbox"/> UL	//	2極双投	3A	3A

▶ の中には、LEDの色記号 M(緑)、R(赤)、Y(黄)が入ります。

UL

● UL規格認定品

UL規格品は受注生産品です

照光式押ボタンスイッチ

LBシリーズ		UL File E44145		
形名	端子	回路	電流容量	
			AC 125V	AC 250V
LB-15CGS1 UL	タブ/はんだ	単極双投	3A	3A
LB-15CKS1 UL	//	//	3A	3A
LB-16CGS1 UL	//	//	3A	3A
LB-16CKS1 UL	//	//	3A	3A
LB-25CGS1 UL	//	2極双投	3A	3A
LB-25CKS1 UL	//	//	3A	3A
LB-26CGS1 UL	//	//	3A	3A
LB-26CKS1 UL	//	//	3A	3A
LB-15SGS1 UL	//	単極双投	3A	3A
LB-15SKS1 UL	//	//	3A	3A
LB-16SGS1 UL	//	//	3A	3A
LB-16SKS1 UL	//	//	3A	3A
LB-25SGS1 UL	//	2極双投	3A	3A
LB-25SKS1 UL	//	//	3A	3A
LB-26SGS1 UL	//	//	3A	3A
LB-26SKS1 UL	//	//	3A	3A
LB-15RGS1 UL	//	単極双投	3A	3A
LB-15RKS1 UL	//	//	3A	3A
LB-16RGS1 UL	//	//	3A	3A
LB-16RKS1 UL	//	//	3A	3A
LB-25RGS1 UL	//	2極双投	3A	3A
LB-25RKS1 UL	//	//	3A	3A
LB-26RGS1 UL	//	//	3A	3A
LB-26RKS1 UL	//	//	3A	3A
LB-15WGS1 UL	//	単極双投	3A	3A
LB-15WKS1 UL	//	//	3A	3A
LB-16WGS1 UL	//	//	3A	3A
LB-16WKS1 UL	//	//	3A	3A
LB-25WGS1 UL	//	2極双投	3A	3A
LB-25WKS1 UL	//	//	3A	3A
LB-26WGS1 UL	//	//	3A	3A
LB-26WKS1 UL	//	//	3A	3A

照光式押ボタンスイッチ

LBシリーズ		UL File E44145		
形名	端子	回路	電流容量	
			AC 125V	AC 250V
LB-15CGG4 UL	タブ/はんだ	単極双投	0.4VA MAX. 28V MAX.	
LB-15CKG4 UL	//	//		
LB-16CGG4 UL	//	//		
LB-16CKG4 UL	//	//		
LB-25CGG4 UL	//	2極双投		
LB-25CKG4 UL	//	//		
LB-26CGG4 UL	//	//		
LB-26CKG4 UL	//	//		
LB-15SGG4 UL	//	単極双投	0.4VA MAX. 28V MAX.	
LB-15SKG4 UL	//	//		
LB-16SGG4 UL	//	//		
LB-16SKG4 UL	//	//		
LB-25SGG4 UL	//	2極双投		
LB-25SKG4 UL	//	//		
LB-26SGG4 UL	//	//		
LB-26SKG4 UL	//	//		
LB-15RGG4 UL	//	単極双投	0.4VA MAX. 28V MAX.	
LB-15RKG4 UL	//	//		
LB-16RGG4 UL	//	//		
LB-16RKG4 UL	//	//		
LB-25RGG4 UL	//	2極双投		
LB-25RKG4 UL	//	//		
LB-26RGG4 UL	//	//		
LB-26RKG4 UL	//	//		
LB-15WGG4 UL	//	単極双投	0.4VA MAX. 28V MAX.	
LB-15WKG4 UL	//	//		
LB-16WGG4 UL	//	//		
LB-16WKG4 UL	//	//		
LB-25WGG4 UL	//	2極双投		
LB-25WKG4 UL	//	//		
LB-26WGG4 UL	//	//		
LB-26WKG4 UL	//	//		

規格品

UL

C-UL

CSA

VDE

TUV

PSE

B-14

nikk
SWITCHES

 お問い合わせ先 TEL 044(813)8001 URL www.nkkswitches.co.jp
 FAX 044(813)8031 E-Mail nkkswitches@nkkswitches.co.jp

UL

●UL規格認定品

UL規格品は受注生産品です

照光式押ボタンスイッチ

UBシリーズ	UL File E44145
セット販売： スイッチに操作部を取付けた状態での納入となります。 詳細につきましては当社販売部門までお問い合わせください。	

UBシリーズ 認定定格と表示			
	端子部	認定定格	スイッチ表示
銀仕様	S1,P1	5A 125V AC 5A 250V AC 5A 30V DC	5A 125V.250V AC
金メッキ仕様	G4,P4	0.014A 28V DC	0.4VA MAX. 28V MAX.

(スイッチ本体：ブロック①)

UB - 1 5 H1 S K P1 M UL

記号	種数
1	単極双投
2	2極双投

記号	機能動作
5	モーメンタリ形 ON (ON)
6	ロック形 ON ON

() はモーメンタリ

記号	LEDの種類	色
H2	超高輝度LED (輝度レベル2)	青、緑、白 赤/緑、青/橙
H1	超高輝度LED (輝度レベル1)	緑、赤、黄

記号	本体の色
K	黒

記号	LEDの色
B	青
M	緑
R	赤
Y	黄
W	白
RM	赤/緑
BD	青/橙

記号	ハウジング部フランジ形状
S	角形 フランジなし パリアなし
RN	長方形 フランジなし パリアなし
K	角形 フランジ有り パリアなし (スナップイン)
NN	長方形 フランジ有り パリアなし (スナップイン)
NB	長方形 フランジ有り パリア有り (スナップイン)

記号	接点・端子形状
P1	PC端子 銀接点
P4	PC端子 金メッキ接点
S1	はんだ端子 銀接点
G4	はんだ端子 金メッキ接点

注：長方形のH2タイプ(超高輝度LED・輝度レベル2)は、2色発光のみになります。
▶LEDの色は以下の組み合わせになります。
輝度レベル2：B, M, W
輝度レベル1：M, R, Y

(操作部：ブロック②)

- AM

操作部	
記号	操作部の色 ボタンの色/レンズの色
超高輝度LED (輝度レベル1)	
[1]N	透明/乳白
[1]M	透明/緑
[1]R	透明/赤
[1]Y	透明/黄
[1]C (角形のみ)	透明/透明
[2]C (角形のみ)	緑/透明
[3]C (角形のみ)	赤/透明
[4]C (角形のみ)	黄/透明
[2]N (長方形のみ)	緑/乳白
[3]N (長方形のみ)	赤/乳白
[4]N (長方形のみ)	黄/乳白
記号	操作部の色：部分照光タイプ ボタンの色
[5]K	黒 (ボタンの窓部は、乳白です)

注：部分照光タイプは、2色発光LED (RM:赤/緑, BD:青/橙)との組み合わせはありません。

超高輝度LED (輝度レベル2)	
AN	透明/乳白
JK	部分照光タイプ
	黒 (ボタンの窓部は乳白)

▶部分照光ボタンは、eオーダーのセット(組立て)販売でご注文の場合、形名表示を事前の時、部分照光窓部が右側の状態では装着されています。

照光式押ボタンスイッチ

UB2シリーズ	UL File E44145
セット販売： スイッチに操作部を取付けた状態での納入となります。 詳細につきましては当社販売部門までお問い合わせください。	

UB2シリーズ 認定定格と表示			
	端子部	認定定格	スイッチ表示
銀仕様	S1,P1	5A 125V AC 5A 250V AC 5A 30V DC	5A 125V.250V AC
金メッキ仕様	G4,P4	0.014A 28V DC	0.4VA MAX. 28V MAX.

(スイッチ本体：ブロック①)

UB2 - 1 5 H1 S K P1 M UL

記号	回路数
1	単極双投
2	2極双投

記号	機能動作
5	ON (ON) モーメンタリ
6	ON ON ロック

() はモーメンタリ

記号	本体の色
K	黒

記号	LEDの種類	色
H2	超高輝度LED (輝度レベル2)	青、緑、白 赤/緑、青/橙(2色)
H1	超高輝度LED (輝度レベル1)	緑、赤、黄

記号	ハウジング部フランジ形状
S	フランジなし
K	フランジ有り (スナップイン)

記号	接点・端子形状
P1	PC端子 銀接点
P4	PC端子 金メッキ接点
S1	はんだ端子 銀接点
G4	はんだ端子 金メッキ接点

▶LEDの色は以下の組み合わせになります。
輝度レベル2：B, M, W, RM, BD
輝度レベル1：M, R, Y

(操作部：ブロック②)

- AN

操作部	
記号	操作部の色 ボタンの色/ディフューザの色
超高輝度LED (輝度レベル1)	
AN	透明/乳白 (ディンプルボタン)
AM	透明/緑 (ディンプルボタン)
AR	透明/赤 (ディンプルボタン)
AY	透明/黄 (ディンプルボタン)
BN	透明/乳白 (フラットボタン)
BM	透明/緑 (フラットボタン)
BR	透明/赤 (フラットボタン)
BY	透明/黄 (フラットボタン)
CN	乳白/無し (フラットボタン)
CM	緑/無し (フラットボタン)
CR	赤/無し (フラットボタン)
CY	黄/無し (フラットボタン)
2色発光LED	
AN	透明/乳白 (ディンプルボタン)
BN	透明/乳白 (フラットボタン)
CN	乳白/無し (フラットボタン)

ディフューザは、LEDの発光色と同色か乳白を選択してください。

⚠ ご使用の際には「安全に関するご注意」A-9ページ、「取扱説明」D-1ページ~をご確認ください。

UL

● UL規格認定品

UL規格品は受注生産品です

照光式押ボタンスイッチ

YBシリーズ		UL File E44145		
形名	端子	回路	電流容量	
			AC 125V	AC 250V
YB-15CKS1 UL	タブ/はんだ	単極双投	3A	3A
YB-15KKS1 UL	//	//	3A	3A
YB-15MKS1 UL	//	//	3A	3A
YB-15NKS1 UL	//	//	3A	3A
YB-15RKS1 UL	//	//	3A	3A
YB-15SKS1 UL	//	//	3A	3A
YB-15WCKS1 UL	//	//	3A	3A
YB-15WRKS1 UL	//	//	3A	3A
YB-15WSKS1 UL	//	//	3A	3A
YB-16CKS1 UL	//	//	3A	3A
YB-16KKS1 UL	//	//	3A	3A
YB-16MKS1 UL	//	//	3A	3A
YB-16NKS1 UL	//	//	3A	3A
YB-16RKS1 UL	//	//	3A	3A
YB-16SKS1 UL	//	//	3A	3A
YB-16WCKS1 UL	//	//	3A	3A
YB-16WRKS1 UL	//	//	3A	3A
YB-16WSKS1 UL	//	//	3A	3A
YB-25CKS1 UL	//	2極双投	3A	3A
YB-25KKS1 UL	//	//	3A	3A
YB-25MKS1 UL	//	//	3A	3A
YB-25NKS1 UL	//	//	3A	3A
YB-25RKS1 UL	//	//	3A	3A
YB-25SKS1 UL	//	//	3A	3A
YB-25WCKS1 UL	//	//	3A	3A
YB-25WRKS1 UL	//	//	3A	3A
YB-25WSKS1 UL	//	//	3A	3A
YB-26CKS1 UL	//	//	3A	3A
YB-26KKS1 UL	//	//	3A	3A
YB-26MKS1 UL	//	//	3A	3A
YB-26NKS1 UL	//	//	3A	3A
YB-26RKS1 UL	//	//	3A	3A
YB-26SKS1 UL	//	//	3A	3A
YB-26WCKS1 UL	//	//	3A	3A
YB-26WRKS1 UL	//	//	3A	3A
YB-26WSKS1 UL	//	//	3A	3A

照光式押ボタンスイッチ

YBシリーズ		UL File E44145			
形名	端子	回路	電流容量		
			AC 125V	AC 250V	
YB-15CKG4 UL	タブ/はんだ	単極双投	0.4VA MAX. 28V MAX.		
YB-15KKG4 UL	//	//			
YB-15MKG4 UL	//	//			
YB-15NKG4 UL	//	//			
YB-15RKG4 UL	//	//			
YB-15SKG4 UL	//	//			
YB-15WCKG4 UL	//	//			
YB-15WRKG4 UL	//	//			
YB-15WSKG4 UL	//	//			
YB-16CKG4 UL	//	//			
YB-16KKG4 UL	//	//			
YB-16MKG4 UL	//	//			
YB-16NKG4 UL	//	//			
YB-16RKG4 UL	//	//			
YB-16SKG4 UL	//	//			
YB-16WCKG4 UL	//	//			
YB-16WRKG4 UL	//	//			
YB-16WSKG4 UL	//	//			
YB-25CKG4 UL	//	2極双投		0.4VA MAX. 28V MAX.	
YB-25KKG4 UL	//	//			
YB-25MKG4 UL	//	//			
YB-25NKG4 UL	//	//			
YB-25RKG4 UL	//	//			
YB-25SKG4 UL	//	//			
YB-25WCKG4 UL	//	//			
YB-25WRKG4 UL	//	//			
YB-25WSKG4 UL	//	//			
YB-26CKG4 UL	//	//			
YB-26KKG4 UL	//	//			
YB-26MKG4 UL	//	//			
YB-26NKG4 UL	//	//			
YB-26RKG4 UL	//	//			
YB-26SKG4 UL	//	//			
YB-26WCKG4 UL	//	//			
YB-26WRKG4 UL	//	//			
YB-26WSKG4 UL	//	//			

規格品

UL

C-UL

CSA

VDE

TUV

PSE

B-16

nk
SWITCHES

 お問い合わせ先 TEL 044(813)8001 URL www.nkkswitches.co.jp
 FAX 044(813)8031 E-Mail nkkswitches@nkkswitches.co.jp

UL

●UL規格認定品

UL規格品は受注生産品です

照光式押ボタンスイッチ

YB2シリーズ			UL File E44145	
形名	端子	回路	電流容量	
YB2-15CWCKS1 UL	タブ/はんだ	単極双投	3A 125V AC 3A 250V AC	
YB2-15CWCPSP1 UL	//	//		
YB2-16CWCKS1 UL	//	//		
YB2-16CWCPSP1 UL	//	//		
YB2-25CWCKS1 UL	//	2極双投		
YB2-25CWCPSP1 UL	//	//		
YB2-26CWCKS1 UL	//	//		
YB2-26CWCPSP1 UL	//	//		
YB2-15CWSKS1 UL	タブ/はんだ	単極双投		3A 125V AC 3A 250V AC
YB2-15CWSPSP1 UL	//	//		
YB2-16CWSKS1 UL	//	//		
YB2-16CWSPSP1 UL	//	//		
YB2-25CWSKS1 UL	//	2極双投		
YB2-25CWSPSP1 UL	//	//		
YB2-26CWSKS1 UL	//	//		
YB2-26CWSPSP1 UL	//	//		
YB2-15CWCKG4 UL	//	単極双投	0.4VA MAX. 28V MAX.	
YB2-15CWCPG4 UL	//	//		
YB2-16CWCKG4 UL	//	//		
YB2-16CWCPG4 UL	//	//		
YB2-25CWCKG4 UL	//	2極双投		
YB2-25CWCPG4 UL	//	//		
YB2-26CWCKG4 UL	//	//		
YB2-26CWCPG4 UL	//	//		
YB2-15CWCKG4 UL	//	単極双投		0.4VA MAX. 28V MAX.
YB2-15CWSPG4 UL	//	//		
YB2-16CWCKG4 UL	//	//		
YB2-16CWSPG4 UL	//	//		
YB2-25CWCKG4 UL	//	2極双投		
YB2-25CWSPG4 UL	//	//		
YB2-26CWCKG4 UL	//	//		
YB2-26CWSPG4 UL	//	//		

非常停止スイッチ

FF01シリーズ			UL File E82387
形名	端子	回路	電流容量
FF01-16BAREYG3	はんだ	単極単投	0.5A 24V DC
FF01-16BARAYG3	//	//	
FF01-16BBREYG3	//	//	
FF01-16BBRAYG3	//	//	
FF01-26BAREYG3	//	2極単投	
FF01-26BARAYG3	//	//	
FF01-26BBREYG3	//	//	
FF01-26BBRAYG3	//	//	

▶FF01シリーズは、商品本体には規格認定品の表示がされていません。規格認定品の表示は個別包装に表示されています。

キーロックスイッチ

SKシリーズ			UL File E44145
形名	端子	回路	電流容量
SK-12AAS1 UL	はんだ	単極双投	3A
SK-12BAS1 UL	//	//	3A
SK-13DAS1 UL	//	//	3A
SK-13EAS1 UL	//	//	3A
SK-12ADS1 UL	はんだ	単極双投	3A
SK-12BDS1 UL	//	//	3A
SK-13EDS1 UL	//	//	3A

ロータリスイッチ

MRシリーズ			UL File E44145
形名	端子	回路	電流容量
MRT-22 UL	はんだ	2極双投	10A
MRT-23 UL	//	//	5A

スライドスイッチ

Mシリーズ		UL File E44145												
極数	形名	操作部	基本ツマミ(A), 小ツマミ(B) (小ツマミ(B)は2極のみです)											
		端子部	S1	G4	P1	P4	H1	H4	V1	V4	B1	B4		
		機能動作												
単極	MS-12	ON - ON	○	○	○	○	○	○	○	○	○	○	○	
	MS-13	ON OFF ON	○	○	○	○	○	○	○	○	○	○	○	
2極	MS-22	ON - ON	○	○	○	○	○	○	○	○	○	○	○	
	MS-23	ON OFF ON	○	○	○	○	○	○	○	○	○	○	○	

○印が規格認定品です。

☆UL規格認定品は、以下形名となります。

(例) MS-12 A A S1 UL
 端子部形状・仕様
 操作部形状

Mシリーズ スライドスイッチ認定定格と表示			
	端子部	認定定格	スイッチ表示
銀仕様	S1,P1,H1, V1,B1	6A 125V AC 3A 250V AC	6A 125V AC
金メッキ仕様	G4,P4,H4, V4,B4	0.4VA MAX. 28V MAX.	0.4VA MAX. 28V MAX.

電氣的開閉耐久性その他：本文参照

● C-UL認定品 (CSA規格適合)

C-UL認定品は受注生産品です

C-UL認定 (CSA規格適合)

C-ULはCSA規格に適合していることをULが認定したマークです。1989年 アメリカ・カナダ自由貿易協定に基づいて、アメリカとカナダの政府は、自国の試験機関だけを認定していた方式を改め、双方が互いに相手国の試験機関の認定を行うことになりました。



ULは、カナダ基準協会から認証機関及び試験機関として認められました。当社は今後、ULを通じて、CSA規格の取得を推進します。C-ULマーク品は、カナダへの販売ができます。アメリカとカナダ両国へ販売する場合ULとC-ULマークが必要です。

★※：規格品には、規格品であることを表すコードが追加されます。規格品コードにつきましては、当社販売部門までお問い合わせください。

トグルスイッチ

Mシリーズ			UL File E44145													
極数	形名	操作部	基本レバー ショート(L/S)レバー													
			端子部	機能動作 ()はモーメンタリ	はんだ	G	w/w	P	P4	H1	H	V1	V	B	B4	
		単極														M-2011
M-2012	ON - ON		○	○	○	○	○	○	○	○	○	○	○	○	○	○
M-2013	ON OFF ON		○	○	○	○	○	○	○	○	○	○	○	○	○	○
M-2015	ON - <ON>		○	○	○	○	○	○	○	○	○	○	○	○	○	○
M-2018	<ON> OFF <ON>		○	○	○	○	○	○	○	○	○	○	○	○	○	○
単極 3投	M-2020	ON ON ON	○	○	○	○	○	○	○	○	○	○	○	○	○	○
	M-20208	<ON> ON <ON>	○	○	○	○	○		○		○		○		○	
	M-20209	ON ON <ON>	○	○	○	○	○		○		○		○		○	
2極	M-2021	ON - OFF	○	○		○										
	M-2022	ON - ON	○	○	○	○	○	○	○	○	○	○	○	○	○	○
	M-2023	ON OFF ON	○	○	○	○	○	○	○	○	○	○	○	○	○	○
	M-2025	ON - <ON>	○	○	○	○	○	○	○	○	○	○	○	○	○	○
	M-2028	<ON> OFF <ON>	○	○	○	○	○	○	○	○	○	○	○	○	○	○
3極	M-2029	ON OFF <ON>	○	○	○	○	○	○	○	○	○	○	○	○	○	○
	M-2032	ON - ON	○	○	○	○	○									
	M-2033	ON OFF ON	○	○	○	○	○									
	M-2035	ON - <ON>	○	○	○	○	○									
	M-2038	<ON> OFF <ON>	○	○	○	○	○									
2極 3投	M-2039	ON OFF <ON>	○	○	○	○	○									
	M-2040	ON ON ON	○	○	○	○	○									
	M-20408	<ON> ON <ON>	○	○	○	○	○									
4極	M-20409	ON ON <ON>	○	○	○	○	○									
	M-2042	ON - ON	○	○	○	○	○									
	M-2043	ON OFF ON	○	○	○	○	○									
	M-2045	ON - <ON>	○	○	○	○	○									
	M-2048	<ON> OFF <ON>	○	○	○	○	○									
M-2049	ON OFF <ON>	○	○	○	○	○										

○印が認定品です。

☆C-UL認定品は、以下形名となります。

(例) **M-2012** L/S - P ※
└──┬──┘ 端子部形状・仕様
└──┘ 操作部形状

▶認定品の表示 (C-ULマーク) がしてあります。

Mシリーズ トグルスイッチ 認定定格と表示			
	端子部	認定定格	スイッチ表示
銀仕様	はんだ,P H1,V1,B	6A 125V AC 3A 250V AC	6A 125V AC
金メッキ仕様	G,W/W,P4,H,V,B4	0.4VA MAX. 28V MAX.	0.4VA MAX. 28V MAX.
電気的開閉耐久性その他：本文参照			

規格品

- UL
- C-UL
- CSA
- VDE
- TUV
- PSE

C-UL

●C-UL認定品 (CSA規格適合)

C-UL認定品は受注生産品です

トグルスイッチ

Table with columns for Mシリーズ, UL File E44145, 極数, 形名, 操作部, 端子部, 機能動作, and various terminal types (はんだ, G, w/w, P, P4, H, V, B, B4).

○印が認定品です。

☆C-UL認定品は、以下形名となります。

(例) M-2012 L/L - P ※
端子部形状・仕様
操作部形状

▶認定品の表示 (C-ULマーク) がしてあります。

Table titled 'Mシリーズ トグルスイッチ認定定格と表示' showing specifications for silver and gold-plated finishes.

トグルスイッチ

Table with columns for Mシリーズ, UL File E44145, 極数, 形名, 操作部, 端子部, 機能動作, ラージプッシング形 (L/B) 防水形 (W), and various terminal types (はんだ, G, w/w, P, P4).

○印が認定品です。

☆C-UL認定品は、以下形名となります。

(例) M-2012 L/B - P ※
端子部形状・仕様
操作部形状

▶認定品の表示 (C-ULマーク) がしてあります。

Table titled 'Mシリーズ トグルスイッチ認定定格と表示' showing specifications for silver and gold-plated finishes.

●C-UL認定品（CSA規格適合）

C-UL認定品は受注生産品です

トグルスイッチ

Mシリーズ LED付照光式		UL File E44145	
形名	端子	回路	電流容量
			AC 125V
M-2112TM ※	はんだ	単極双投	6A
M-2112TR ※	//	//	6A
M-2112TY ※	//	//	6A
M-2113TM ※	//	//	6A
M-2113TR ※	//	//	6A
M-2113TY ※	//	//	6A
M-2112TM-P ※	PC	//	6A
M-2112TR-P ※	//	//	6A
M-2112TY-P ※	//	//	6A
M-2113TM-P ※	//	//	6A
M-2113TR-P ※	//	//	6A
M-2113TY-P ※	//	//	6A

★※：規格品には、規格品であることを表すコードが追加されま
す。規格品コードにつきましては、当社販売部門までお問
い合わせください。

トグルスイッチ

Sシリーズ		UL File E44145		
形名	端子	回路	電流容量	
			AC 125V	AC 250V
S-1A ※	はんだ	単極単投	15A	6A
S-2A ※	//	単極双投	15A	6A
S-3A ※	//	//	15A	6A
S-31 ※	//	3極単投	18A	9A
S-32 ※	//	3極双投	18A	9A
S-33 ※	//	//	18A	9A
S-35 ※	//	//	15A	6A
S-38 ※	//	//	15A	6A
S-39 ※	//	//	15A	6A
S-41 ※	//	4極単投	18A	9A
S-42 ※	//	4極双投	18A	9A
S-43 ※	//	//	18A	9A
S-45 ※	//	//	15A	6A
S-48 ※	//	//	15A	6A
S-49 ※	//	//	15A	6A
S-301 ※	//	単極単投	15A	6A
S-301T ※	ねじ	//	15A	6A
S-302 ※	はんだ	単極双投	15A	6A
S-302T ※	ねじ	//	15A	6A
S-303 ※	はんだ	//	15A	6A
S-303T ※	ねじ	//	15A	6A
S-6A ※	はんだ	2極双投	20A	10A
S-6AL ※	//	//	20A	10A
S-331 ※	//	2極単投	25A	9A
S-332 ※	//	2極双投	25A	15A
S-333 ※	//	//	25A	15A
S-335 ※	//	//	15A	6A
S-338 ※	//	//	15A	6A
S-339 ※	//	//	15A	6A
S-331T ※	ねじ	2極単投	15A	15A
S-332T ※	//	2極双投	15A	15A
S-333T ※	//	//	15A	15A
S-335T ※	//	//	15A	6A
S-338T ※	//	//	15A	6A
S-339T ※	//	//	15A	6A
S-821 ※	//	2極単投	30A	30A
S-822 ※	//	2極双投	30A	30A

C-UL

●C-UL認定品（CSA規格適合）

C-UL認定品は受注生産品です

トグルスイッチ

Sシリーズ		UL File E44145		
形名	端子	回路	電流容量	
			AC 125V	AC 250V
S-823 ※	ねじ	2極双投	30A	30A
S-831 ※	はんだ	3極単投	30A	30A
S-832 ※	//	3極双投	30A	30A
S-833 ※	//	//	30A	30A
S-41R ※	//	4極単投	18A	9A
S-41RN ※	//	//	18A	9A
S-42R ※	//	4極双投	18A	9A
S-42RN ※	//	//	18A	9A
S-43R ※	//	//	18A	9A
S-43RN ※	//	//	18A	9A
S-48R ※	//	//	15A	6A
S-48RN ※	//	//	15A	6A
S-49R ※	//	//	15A	6A
S-49RN ※	//	//	15A	6A
S-331R ※	//	2極単投	25A	9A
S-331RN ※	//	//	25A	9A
S-332R ※	//	2極双投	25A	9A
S-332RN ※	//	//	25A	9A
S-333R ※	//	//	25A	9A
S-333RN ※	//	//	25A	9A
S-338R ※	//	//	15A	6A
S-338RN ※	//	//	15A	6A
S-339R ※	//	//	15A	6A
S-339RN ※	//	//	15A	6A
S-31F ※	タブ	3極単投	18A	9A
S-32F ※	//	3極双投	18A	9A
S-33F ※	//	//	18A	9A
S-41F ※	//	4極単投	18A	9A
S-42F ※	//	4極双投	18A	9A
S-43F ※	//	//	18A	9A
S-331F ※	//	2極単投	25A	25A
S-332F ※	//	2極双投	25A	15A
S-333F ※	//	//	25A	15A

★※：規格品には、規格品であることを表すコードが追加されます。規格品コードにつきましては、当社販売部門までお問い合わせください。

Sシリーズ 直流負荷専用			UL File E44145	
形名	端子	回路	電流容量	
			DC 30V	DC 125V
S-821D ※	ねじ	2極単投	30A	15A
S-822D ※	//	2極双投	30A	15A
S-823D ※	//	//	30A	15A
S-831D ※	//	3極単投	30A	15A
S-832D ※	//	3極双投	30A	15A
S-833D ※	//	//	30A	15A

★※：規格品には、規格品であることを表すコードが追加されます。規格品コードにつきましては、当社販売部門までお問い合わせください。



ご使用の際には「安全に関するご注意」A-9ページ、「取扱説明」D-1ページ～をご確認ください。

●C-UL認定品 (CSA規格適合)

C-UL認定品は受注生産品です

ロッカスイッチ

CWシリーズ 全面照光形		UL File E44145		
形名	端子	回路	電流容量	
			AC 125V	
ネオン球	CW-SB21NMKZMEF	タブ	2極単投	9A
	CW-SB21NRKZREF	//	//	9A
	CW-SB21NYKZYEF	//	//	9A

▶CWシリーズ 全面照光形は、標準品にあらかじめ規格認定品の表示がされています。

CWシリーズ SA,SBタイプ		UL File E44145		
形名	端子	回路	電流容量	
			AC 250V	
CW-SA11KKNAH	PC-H	単極単投	6A	
CW-SA11KKNEH	//	//	6A	
CW-SA11KKNFH	//	//	6A	
CW-SA11KKNGH	//	//	6A	
CW-SA11KKNAS	はんだ	//	6A	
CW-SA11KKNES	//	//	6A	
CW-SA11KKNFS	//	//	6A	
CW-SA11KKNGS	//	//	6A	
CW-SA12KKNAH	PC-H	単極双投	6A	
CW-SA12KKNEH	//	//	6A	
CW-SA12KKNFH	//	//	6A	
CW-SA12KKNGH	//	//	6A	
CW-SA12KKNAS	はんだ	//	6A	
CW-SA12KKNES	//	//	6A	
CW-SA12KKNFS	//	//	6A	
CW-SA12KKNGS	//	//	6A	
CW-SB11KKAF	タブ	単極単投	6A	
CW-SB11KKEF	//	//	6A	
CW-SB11KKFF	//	//	6A	
CW-SB11KKGF	//	//	6A	
CW-SB11KKAH	PC-H	//	6A	
CW-SB11KKEH	//	//	6A	
CW-SB11KKFH	//	//	6A	
CW-SB11KKGH	//	//	6A	
CW-SB21KKFF	タブ	2極単投	6A	
CW-SB21KKGF	//	//	6A	
CW-SB21KKFH	PC-H	//	6A	
CW-SB21KKGH	//	//	6A	
CWシリーズ Tタイプ		UL File E44145		
形名	端子	回路	電流容量	
			AC 125V	AC 250V
CW-T12KKS1	はんだ	単極双投	6A	3A

▶CWシリーズは、標準品にあらかじめ規格認定品の表示がされています。

ロッカスイッチ

JWシリーズ Lタイプ		UL File E44145		
形名	端子	回路	TV定格	電流容量
			(120V)	AC 250V
JW-L11RAA	タブ/はんだ	単極単投	TV-8	16A
JW-L11RAG	//	//	TV-8	16A
JW-L11RAK	//	//	TV-8	16A
JW-L11RGG	//	//	TV-8	16A
JW-L11RGK	//	//	TV-8	16A
JW-L11RKK	//	//	TV-8	16A
JW-L11RRA	//	//	TV-8	16A
JW-L11RRG	//	//	TV-8	16A
JW-L11RRK	//	//	TV-8	16A
JW-L12RAA	//	単極双投	TV-8	16A
JW-L12RAG	//	//	TV-8	16A
JW-L12RAK	//	//	TV-8	16A
JW-L12RGG	//	//	TV-8	16A
JW-L12RGK	//	//	TV-8	16A
JW-L12RKK	//	//	TV-8	16A
JW-L12RRA	//	//	TV-8	16A
JW-L12RRG	//	//	TV-8	16A
JW-L12RRK	//	//	TV-8	16A
JW-L21RAA	タブ/はんだ	2極単投	TV-8	16A
JW-L21RAG	//	//	TV-8	16A
JW-L21RAK	//	//	TV-8	16A
JW-L21RGG	//	//	TV-8	16A
JW-L21RGK	//	//	TV-8	16A
JW-L21RKK	//	//	TV-8	16A
JW-L21RRA	//	//	TV-8	16A
JW-L21RRG	//	//	TV-8	16A
JW-L21RRK	//	//	TV-8	16A
JW-L22RAA	//	2極双投	TV-8	16A
JW-L22RAG	//	//	TV-8	16A
JW-L22RAK	//	//	TV-8	16A
JW-L22RGG	//	//	TV-8	16A
JW-L22RGK	//	//	TV-8	16A
JW-L22RKK	//	//	TV-8	16A
JW-L22RRA	//	//	TV-8	16A
JW-L22RRG	//	//	TV-8	16A
JW-L22RRK	//	//	TV-8	16A

☆JWシリーズLタイプは、標準品にあらかじめ規格認定品の表示がしてあります。

JWシリーズ LWタイプ		UL File E44145		
形名	端子	回路	電流容量	
			AC 250V	
JW-LW21RKK	タブ/はんだ	2極単投	16A	
JW-LW21RRK	//	//	16A	
JW-LW22RKK	//	2極双投	16A	
JW-LW22RRK	//	//	16A	

☆JWシリーズLWタイプは、標準品にあらかじめ規格認定品の表示がしてあります。

C-UL

●C-UL認定品 (CSA規格適合)

ロックスイッチ

JWシリーズ Mタイプ			UL File E44145	
形名	端子	回路	TV定格 (120V)	電流容量
				AC 250V
JW-M11RAA	タブ/はんだ	単極単投	TV-5	10A
JW-M11RAG	//	//	TV-5	10A
JW-M11RAK	//	//	TV-5	10A
JW-M11RGG	//	//	TV-5	10A
JW-M11RGK	//	//	TV-5	10A
JW-M11RKK	//	//	TV-5	10A
JW-M11RRA	//	//	TV-5	10A
JW-M11RRG	//	//	TV-5	10A
JW-M11RRK	//	//	TV-5	10A
JW-M12RAA	//	単極双投	TV-5	10A
JW-M12RAG	//	//	TV-5	10A
JW-M12RAK	//	//	TV-5	10A
JW-M12RGG	//	//	TV-5	10A
JW-M12RGK	//	//	TV-5	10A
JW-M12RKK	//	//	TV-5	10A
JW-M12RRA	//	//	TV-5	10A
JW-M12RRG	//	//	TV-5	10A
JW-M12RRK	//	//	TV-5	10A
JW-M21RAA	タブ/はんだ	2極単投	TV-5	10A
JW-M21RAG	//	//	TV-5	10A
JW-M21RAK	//	//	TV-5	10A
JW-M21RGG	//	//	TV-5	10A
JW-M21RGK	//	//	TV-5	10A
JW-M21RKK	//	//	TV-5	10A
JW-M21RRA	//	//	TV-5	10A
JW-M21RRG	//	//	TV-5	10A
JW-M21RRK	//	//	TV-5	10A
JW-M22RAA	//	2極双投	TV-5	10A
JW-M22RAG	//	//	TV-5	10A
JW-M22RAK	//	//	TV-5	10A
JW-M22RGG	//	//	TV-5	10A
JW-M22RGK	//	//	TV-5	10A
JW-M22RKK	//	//	TV-5	10A
JW-M22RRA	//	//	TV-5	10A
JW-M22RRG	//	//	TV-5	10A
JW-M22RRK	//	//	TV-5	10A

☆JWシリーズMタイプは、標準品にあらかじめ規格認定品の表示がしてあります。

ロックスイッチ

JWシリーズ MWタイプ			UL File E44145	
形名	端子	回路	電流容量	
			AC 250V	DC 30V
JW-MW11RKK	タブ/はんだ	単極単投	10A	10A
JW-MW11RRK	//	//	10A	10A
JW-MW12RKK	//	単極双投	10A	10A
JW-MW12RRK	//	//	10A	10A
JW-MW21RKK	//	2極単投	10A	10A
JW-MW21RRK	//	//	10A	10A
JW-MW22RKK	//	2極双投	10A	10A
JW-MW22RRK	//	//	10A	10A

☆JWシリーズ MWタイプは、あらかじめ規格認定品の表示がされています。

JWシリーズ Sタイプ			UL File E44145	
形名	端子	回路	電流容量	
			AC 125V	AC 250V
JW-S11RKK	タブ/はんだ	単極単投	6A	6A
JW-S11RKKM	//	//	6A	6A
JW-S11RKKR	//	//	6A	6A
JW-S11RKKY	//	//	6A	6A
JW-S11RRK	//	//	6A	6A
JW-S11RRKM	//	//	6A	6A
JW-S11RRKR	//	//	6A	6A
JW-S11RRKY	//	//	6A	6A
JW-S11RWK	//	//	6A	6A
JW-S11RRW	//	//	6A	6A
JW-S11RWW	//	//	6A	6A
JW-S21RKK	//	2極単投	6A	6A
JW-S21RRK	//	//	6A	6A
JW-S21RWK	//	//	6A	6A
JW-S21RRW	//	//	6A	6A
JW-S21RWW	//	//	6A	6A

☆JWシリーズ Sタイプは、あらかじめ規格認定品の表示がされています。



☆使用の際には「安全に関するご注意」A-9ページ、「取扱説明」D-1ページ~をご確認ください。

●C-UL認定品 (CSA規格適合)

C-UL認定品は受注生産品です

ロッカスイッチ

Mシリーズ		UL File E44145							
極数	形名	操作・取付部			J形 (J)				
		端子部			はんだ	G	w/w	P	P4
		機能動作 ()はモーメンタリ							
単極 双投	M-2012	ON	-	ON	○	○	○	○	○
	M-2013	ON	OFF	ON	○	○	○	○	○
	M-2015	ON	-	(ON)	○	○	○	○	○
	M-2018	(ON)	OFF	(ON)	○	○	○	○	○
	M-2019	ON	OFF	(ON)	○	○	○	○	○
単極 3投	M-2020	ON	ON	ON	○	○	○	○	○
	M-20208	(ON)	ON	(ON)	○	○	○	○	○
	M-20209	ON	ON	(ON)	○	○	○	○	○
2極 双投	M-2022	ON	-	ON	○	○	○	○	○
	M-2023	ON	OFF	ON	○	○	○	○	○
	M-2025	ON	-	(ON)	○	○	○	○	○
	M-2028	(ON)	OFF	(ON)	○	○	○	○	○
	M-2029	ON	OFF	(ON)	○	○	○	○	○

○印が認定品です。

☆C-UL認定品は、以下形名となります。

(例) M-2012 **N -G** ※
 端子部形状・仕様
 操作部形状

Mシリーズ パドルロッカスイッチ認定定格と表示			
	端子部	認定定格	スイッチ表示
銀仕様	はんだ,P,B	6A 125V AC 3A 250V AC	6A 125V AC
金メッキ仕様	G,W/W,P4,H,V,B4	0.4VA MAX. 28V MAX.	0.4VA MAX. 28V MAX.
電氣的開閉耐久性その他：本文参照			

★※：規格品には、規格品であることを表すコードが追加されま
 ず。規格品コードにつきましては、当社販売部門までお問
 い合わせください。

ロッカスイッチ

Mシリーズ		UL File E44145									
極数	形名	操作・取付部			N形 (N) Y形 (Y)						
		端子部			はんだ	G	w/w	P	P4	B	B4
		機能動作 ()はモーメンタリ									
単極 双投	M-2012	ON	-	ON	○	○	○	○	○	○	
	M-2013	ON	OFF	ON	○	○	○	○	○	○	
	M-2015	ON	-	(ON)	○	○	○	○	○	○	
	M-2018	(ON)	OFF	(ON)	○	○	○	○	○	○	
	M-2019	ON	OFF	(ON)	○	○	○	○	○	○	
単極 3投	M-2020	ON	ON	ON	○	○	○	○	○	○	
	M-20208	(ON)	ON	(ON)	○	○	○	○	○	○	
	M-20209	ON	ON	(ON)	○	○	○	○	○	○	
2極 双投	M-2022	ON	-	ON	○	○	○	○	○	○	
	M-2023	ON	OFF	ON	○	○	○	○	○	○	
	M-2025	ON	-	(ON)	○	○	○	○	○	○	
	M-2028	(ON)	OFF	(ON)	○	○	○	○	○	○	
	M-2029	ON	OFF	(ON)	○	○	○	○	○	○	

○印が認定品です。

☆C-UL認定品は、以下形名となります。

(例) M-2012 **N -G** ※
 端子部形状・仕様
 操作部形状

Mシリーズ パドルロッカスイッチ認定定格と表示			
	端子部	認定定格	スイッチ表示
銀仕様	はんだ,P,B	6A 125V AC 3A 250V AC	6A 125V AC
金メッキ仕様	G,W/W,P4,H,V,B4	0.4VA MAX. 28V MAX.	0.4VA MAX. 28V MAX.
電氣的開閉耐久性その他：本文参照			

Mシリーズ LED付照光式		UL File E44145	
形名	端子	回路	電流容量
			AC 125V
M-2112NM ※	はんだ	単極双投	6A
M-2112NR ※	//	//	6A
M-2112NY ※	//	//	6A
M-2113NM ※	//	//	6A
M-2113NR ※	//	//	6A
M-2113NY ※	//	//	6A
M-2112NM-P ※	PC	//	6A
M-2112NR-P ※	//	//	6A
M-2112NY-P ※	//	//	6A
M-2113NM-P ※	//	//	6A
M-2113NR-P ※	//	//	6A
M-2113NY-P ※	//	//	6A

C-UL

●C-UL認定品 (CSA規格適合)

C-UL認定品は受注生産品です

ロックスイッチ

MLWシリーズ 照光式			UL File E44145	
形名	端子	回路	電流容量	
			AC 125V	
MLW-3022 ※	はんだ	2極双投	5A	
MLW-3023 ※	//	//	5A	
MLW-3025 ※	//	//	5A	
MLW-3028 ※	//	//	5A	
MLW-3029 ※	//	//	5A	

★※：規格品には、規格品であることを表すコードが追加されま
す。規格品コードにつきましては、当社販売部門までお問
い合わせください。

Sシリーズ			UL File E44145	
形名	端子	回路	電流容量	
			AC 125V	AC 250V
SW-3001A ※	はんだ	単極単投	15A	6A
SW-3002A ※	//	単極双投	15A	6A
SW-3003A ※	//	//	15A	6A
SW-3006A ※	//	2極双投	20A	10A
SW-3821 ※	ねじ	2極単投	30A	30A
SW-3822 ※	//	2極双投	30A	30A
SW-3823 ※	//	//	30A	30A
SW-3831 ※	//	3極単投	30A	30A
SW-3832 ※	//	3極双投	30A	30A
SW-3833 ※	//	//	30A	30A

ロックスイッチ

Wシリーズ			UL File E44145	
形名	端子	回路	電流容量	
			AC 125V	AC 250V
WR-11 □ SE ※	はんだ	単極単投	15A	15A
WR-12 □ SE ※	//	単極双投	15A	15A
WR-13 □ SE ※	//	//	15A	15A
WR-15 □ SE ※	//	//	15A	15A
WR-18 □ SE ※	//	//	15A	15A
WR-19 □ SE ※	//	//	15A	15A
WR-11 □ SN ※	//	単極単投	15A	15A
WR-12 □ SN ※	//	単極双投	15A	15A
WR-13 □ SN ※	//	//	15A	15A
WR-15 □ SN ※	//	//	15A	15A
WR-18 □ SN ※	//	//	15A	15A
WR-19 □ SN ※	//	//	15A	15A
WR-11 □ TE ※	ねじ	単極単投	15A	15A
WR-12 □ TE ※	//	単極双投	15A	15A
WR-13 □ TE ※	//	//	15A	15A
WR-15 □ TE ※	//	//	15A	15A
WR-18 □ TE ※	//	//	15A	15A
WR-19 □ TE ※	//	//	15A	15A
WR-11 □ TN ※	//	単極単投	15A	15A
WR-12 □ TN ※	//	単極双投	15A	15A
WR-13 □ TN ※	//	//	15A	15A
WR-15 □ TN ※	//	//	15A	15A
WR-18 □ TN ※	//	//	15A	15A
WR-19 □ TN ※	//	//	15A	15A
WR-11 □ LE ※	リード線	単極単投	15A	15A
WR-12 □ LE ※	//	単極双投	15A	15A
WR-13 □ LE ※	//	//	15A	15A
WR-15 □ LE ※	//	//	15A	15A
WR-18 □ LE ※	//	//	15A	15A
WR-19 □ LE ※	//	//	15A	15A

▶ □には、操作部の色記号A(アイボリー), K(黒)が入ります。

★※：規格品には、規格品であることを表すコードが追加されま
す。規格品コードにつきましては、当社販売部門までお問
い合わせください。



ご使用の際には「安全に関するご注意」A-9ページ、「取扱説明」D-1ページ~をご確認ください。

●C-UL認定品 (CSA規格適合)

C-UL認定品は受注生産品です

押ボタンスイッチ

Eシリーズ			UL File E44145	
形名	端子	回路	電流容量	
			AC 125V	
EB-2011 ※	はんだ	単極双投	3A	
EB-2065 ※	//	//	3A	
EB-2061 ※	//	2極双投	3A	
EB-2085 ※	//	//	3A	
EB-2011P ※	PC	単極双投	3A	
EB-2065P ※	//	//	3A	
EB-2061P ※	//	2極双投	3A	
EB-2085P ※	//	//	3A	

FBシリーズ			UL File E44145	
形名	端子	回路	電流容量	
			AC 125V	
FB-15ANP2 ※	はんだ	単極単投	500mA	
FB-15ANEP2 ※	//	//	500mA	

JPシリーズ Mタイプ			UL File E44145	
形名	端子	回路	TV定格 (120V)	
			JP-M16BAK ※	タブ/はんだ
JP-M16PBK ※	//	//	TV-5	
JP-M26BAK ※	//	2極単投	TV-5	
JP-M26PBK ※	//	//	TV-5	

JPシリーズ Lタイプ			UL File E44145	
形名	端子	回路	TV定格 (120V)	
			JP-L16BAK ※	タブ/はんだ
JP-L16PBK ※	//	//	TV-8	
JP-L26BAK ※	//	2極単投	TV-8	
JP-L26PBK ※	//	//	TV-8	

▶規格品をご要望の場合は、規格名をご指定ください。

▶抵抗負荷は本文をご参照ください。

LP01シリーズ			UL File E44145	
形名	端子	回路	電流容量	
			AC 125V	AC 250V
LP01-15CCKNS1 □ ※	はんだ	単極双投	3A	3A
LP01-25CCKNS1 □ ※	//	2極双投	3A	3A
LP01-15CCKSS1 □ ※	//	単極双投	3A	3A
LP01-25CCKSS1 □ ※	//	2極双投	3A	3A

▶□の中には、ボタンの色記号 K(黒), M(緑), R(赤)が入ります。

押ボタンスイッチ

Mシリーズ			UL File E44145										
極数	形名	機能	基本形										
		端子部	はんだ	G	w/w	P	P4	H	V	B	B4	H1	V1
		機能動作 ()はモメンタリ											
単極	MB-2011	ON - <ON>	○	○	○	○	○	○	○	○	○	○	○
	MB-2065	ON - ON	○	○	○	○	○	○	○	○	○	○	○
2極	MB-2061	ON - <ON>	○	○	○	○	○	○	○	○	○	○	○
	MB-2085	ON - ON	○	○	○	○	○	○	○	○	○	○	○
4極	MB-2181	ON - <ON>	○	○	○	○	○	○	○	○	○	○	○
	MB-2185	ON - ON	○	○	○	○	○	○	○	○	○	○	○

○印が認定品です。

Mシリーズ			UL File E44145										
極数	形名	機能	ラージプッシング (L/B)				防水形 (W)						
		端子部	はんだ	G	w/w	P	P4	はんだ	G	w/w	P	P4	
		機能動作 ()はモメンタリ											
単極	MB-2011	ON - <ON>	○	○	○	○	○	○	○	○	○	○	○
	MB-2065	ON - ON	○	○	○	○	○	○	○	○	○	○	○
2極	MB-2061	ON - <ON>	○	○	○	○	○	○	○	○	○	○	○
	MB-2085	ON - ON	○	○	○	○	○	○	○	○	○	○	○
4極	MB-2181	ON - <ON>	○	○	○	○	○	○	○	○	○	○	○
	MB-2185	ON - ON	○	○	○	○	○	○	○	○	○	○	○

○印が認定品です。

☆C-UL認定品は、以下形名となります。

(例) MB-2011 L/B - G ※

└── 端子部形状・仕様
└── 機能

Mシリーズ 押ボタンスイッチ認定定格と表示			
	端子部	認定定格	スイッチ表示
銀仕様	はんだ,P,B, H1,V1	6A 125V AC 3A 250V AC	6A 125V AC
金メッキ仕様	G,W/W,P4, H,V,B4	0.4VA MAX. 28V MAX.	0.4VA MAX. 28V MAX.
電氣的開閉耐久性その他：本文参照			

★※：規格品には、規格品であることを表すコードが追加されます。規格品コードにつきましては、当社販売部門までお問い合わせください。

C-UL

●C-UL認定品 (CSA規格適合)

C-UL認定品は受注生産品です

押ボタンスイッチ

Mシリーズ 軽タッチ		UL File E44145							
極数	形名	操作部	基本形					J形	
		端子部	はんだ	G	P	B	H	V	はんだ
		機能動作 ()はモーメンタリ							
単極	MB-2511	ON - (ON)	○	○	○	○	○	○	○
2極	MB-2521	ON - (ON)	○	○	○	○	○	○	○

○印が認定品です。

☆C-UL規格認定品は、以下形名となります。

(例) MB-2511 **G** ※
└── 端子部形状・仕様

押ボタンスイッチ

Sシリーズ		UL File E44145		
形名	端子	回路	電流容量	
			AC 125V	AC 250V
SB-61A ※	はんだ	2極双投	10A	5A
SB-221N/C ※	//	単極単投	3A	1.5A
SB-221TN/C ※	ねじ	//	3A	1.5A
SB-4011N/O ※	はんだ	//	3A	2A
SB-4011N/C ※	//	//	3A	2A

★※：規格品には、規格品であることを表すコードが追加されません。規格品コードにつきましては、当社販売部門までお問い合わせください。

Mシリーズ 軽タッチ		認定定格と表示	
	端子部	認定定格	スイッチ表示
銀仕様	はんだ,P,B	3A 125V AC	3A 125V AC
金メッキ仕様	G,H,V	0.4VA MAX. 28V MAX.	0.4VA MAX. 28V MAX.

電気的開閉耐久性その他：本文参照

M2シリーズ		UL File E44145								
極数	形名	機能動作 ()はモーメンタリ	端子部							
			P2	P4	B2	B4	H2	H4	V2	V4
単極	M2B-15AA	ON - (ON)	○	○	○	○	○	○	○	○
	M2B-15AB	ON - (ON)	○	○	○	○	○	○	○	○
2極	M2B-25AA	ON - (ON)	○	○	○	○	○	○	○	○
	M2B-25AB	ON - (ON)	○	○	○	○	○	○	○	○

○印が認定品です。

☆C-UL規格認定品は、以下形名となります。

(例) M2B-15A **A P2** ※
└── 端子部形状・仕様
└── 操作部形状

M2シリーズ 押ボタンスイッチ認定定格と表示			
	端子部	認定定格	スイッチ表示
銀仕様	P2,B2,H2,V2	1A 125V AC	1A 125V AC
金メッキ仕様	P4,B4,H4,V4	0.4VA MAX. 28V MAX.	0.4VA MAX. 28V MAX.

電気的開閉耐久性その他：本文参照

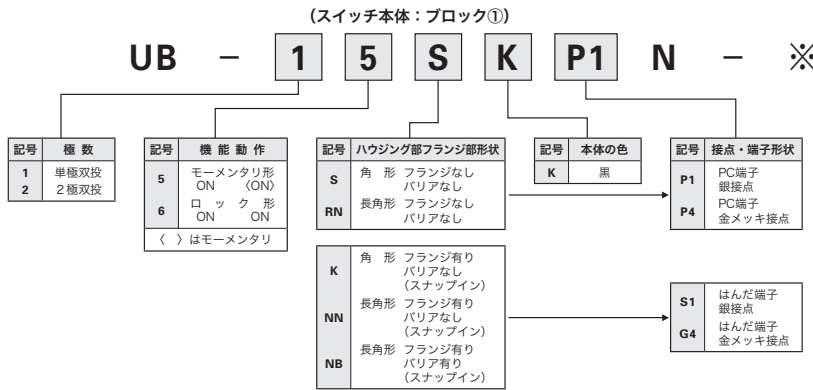
●C-UL認定品 (CSA規格適合)

C-UL認定品は受注生産品です

押ボタンスイッチ

UBシリーズ	UL File E44145
セット販売： スイッチに操作部を取付けた状態での納入となります。 詳細につきましては当社販売部門までお問い合わせください。	

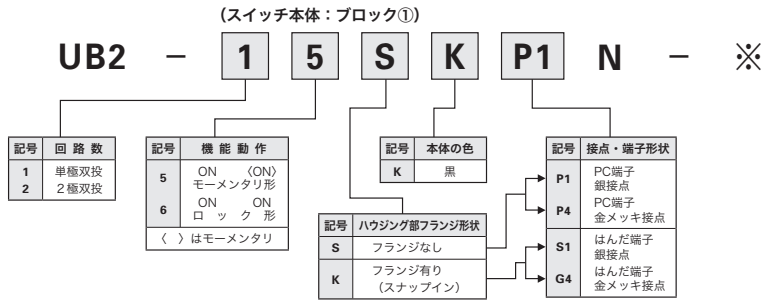
UBシリーズ 認定定格と表示			
	端子部	認定定格	スイッチ表示
銀仕様	S1,P1	5A 125V AC 5A 250V AC 5A 30V DC	5A 125V.250V AC
金メッキ仕様	G4,P4	0.014A 28V DC	0.4VA MAX. 28V MAX.



押ボタンスイッチ

UB2シリーズ	UL File E44145
セット販売： スイッチに操作部を取付けた状態での納入となります。 詳細につきましては当社販売部門までお問い合わせください。	

UB2シリーズ 認定定格と表示			
	端子部	認定定格	スイッチ表示
銀仕様	S1,P1	5A 125V AC 5A 250V AC 5A 30V DC	5A 125V.250V AC
金メッキ仕様	G4,P4	0.014A 28V DC	0.4VA MAX. 28V MAX.



★※：規格品には、規格品であることを表すコードが追加されます。規格品コードにつきましては、当社販売部門までお問い合わせください。

照光式押ボタンスイッチ

HBシリーズ		UL File E44145		
形名	端子	回路	電流容量	
			AC 30V	DC 30V
HB-15CKS2 ※	はんだ	単極双投	0.1A	0.1A
HB-16CKS2 ※	//	//	0.1A	0.1A
HB-15SKS2 ※	//	//	0.1A	0.1A
HB-16SKS2 ※	//	//	0.1A	0.1A

照光式押ボタンスイッチ

LP01シリーズ		UL File E44145		
形名	端子	回路	電流容量	
			AC 125V	AC 250V
LP01-15CH1CKNS1N □ ※	はんだ	単極双投	3A	3A
LP01-25CH1CKNS1N □ ※	//	2極双投	3A	3A
LP01-15CH1CKSS1N □ ※	//	単極双投	3A	3A
LP01-25CH1CKSS1N □ ※	//	2極双投	3A	3A

▶ □の中には、LEDの色記号 M(緑), R(赤), Y(黄)が入ります。

規格品

UL

C-UL

CSA

VDE

TUV

PSE

C-UL

●C-UL認定品 (CSA規格適合)

C-UL認定品は受注生産品です

照光式押ボタンスイッチ

形名	端子	回路	UL File E44145	
			電流容量	
			AC 125V	AC 250V
LB-15CGS1 ※	タブ/はんだ	単極双投	3A	3A
LB-15CKS1 ※	//	//	3A	3A
LB-16CGS1 ※	//	//	3A	3A
LB-16CKS1 ※	//	//	3A	3A
LB-25CGS1 ※	//	2極双投	3A	3A
LB-25CKS1 ※	//	//	3A	3A
LB-26CGS1 ※	//	//	3A	3A
LB-26CKS1 ※	//	//	3A	3A
LB-15SGS1 ※	//	単極双投	3A	3A
LB-15SKS1 ※	//	//	3A	3A
LB-16SGS1 ※	//	//	3A	3A
LB-16SKS1 ※	//	//	3A	3A
LB-25SGS1 ※	//	2極双投	3A	3A
LB-25SKS1 ※	//	//	3A	3A
LB-26SGS1 ※	//	//	3A	3A
LB-26SKS1 ※	//	//	3A	3A
LB-15RGS1 ※	//	単極双投	3A	3A
LB-15RKS1 ※	//	//	3A	3A
LB-16RGS1 ※	//	//	3A	3A
LB-16RKS1 ※	//	//	3A	3A
LB-25RGS1 ※	//	2極双投	3A	3A
LB-25RKS1 ※	//	//	3A	3A
LB-26RGS1 ※	//	//	3A	3A
LB-26RKS1 ※	//	//	3A	3A
LB-15WGS1 ※	//	単極双投	3A	3A
LB-15WKS1 ※	//	//	3A	3A
LB-16WGS1 ※	//	//	3A	3A
LB-16WKS1 ※	//	//	3A	3A
LB-25WGS1 ※	//	2極双投	3A	3A
LB-25WKS1 ※	//	//	3A	3A
LB-26WGS1 ※	//	//	3A	3A
LB-26WKS1 ※	//	//	3A	3A

照光式押ボタンスイッチ

形名	端子	回路	UL File E44145		
			電流容量		
			AC 125V	AC 250V	
LB-15CGG4 ※	タブ/はんだ	単極双投	0.4VA MAX. 28V MAX.		
LB-15CKG4 ※	//	//			
LB-16CGG4 ※	//	//			
LB-16CKG4 ※	//	//			
LB-25CGG4 ※	//	2極双投			
LB-25CKG4 ※	//	//			
LB-26CGG4 ※	//	//			
LB-26CKG4 ※	//	//			
LB-15SGG4 ※	//	単極双投		0.4VA MAX. 28V MAX.	
LB-15SKG4 ※	//	//			
LB-16SGG4 ※	//	//			
LB-16SKG4 ※	//	//			
LB-25SGG4 ※	//	2極双投			
LB-25SKG4 ※	//	//			
LB-26SGG4 ※	//	//			
LB-26SKG4 ※	//	//			
LB-15RGG4 ※	//	単極双投	0.4VA MAX. 28V MAX.		
LB-15RKG4 ※	//	//			
LB-16RGG4 ※	//	//			
LB-16RKG4 ※	//	//			
LB-25RGG4 ※	//	2極双投			
LB-25RKG4 ※	//	//			
LB-26RGG4 ※	//	//			
LB-26RKG4 ※	//	//			
LB-15WGG4 ※	//	単極双投		0.4VA MAX. 28V MAX.	
LB-15WKG4 ※	//	//			
LB-16WGG4 ※	//	//			
LB-16WKG4 ※	//	//			
LB-25WGG4 ※	//	2極双投			
LB-25WKG4 ※	//	//			
LB-26WGG4 ※	//	//			
LB-26WKG4 ※	//	//			

★※：規格品には、規格品であることを表すコードが追加されません。規格品コードにつきましては、当社販売部門までお問い合わせください。



ご使用の際には「安全に関するご注意」A-9ページ、「取扱い説明」D-1ページ～をご確認ください。

●C-UL認定品 (CSA規格適合)

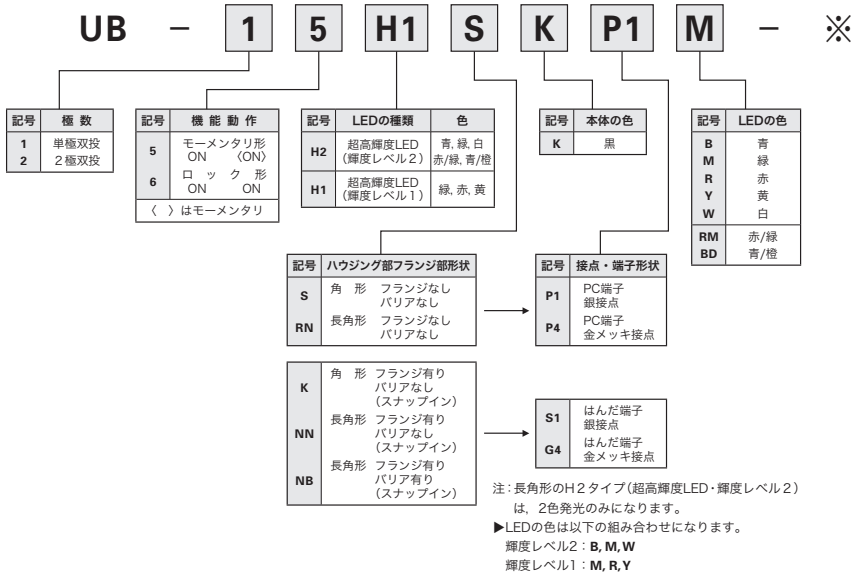
C-UL認定品は受注生産品です

照光式押ボタンスイッチ

UBシリーズ	UL File E44145
セット販売： スイッチに操作部を取付けた状態での納入となります。 詳細につきましては当社販売部門までお問い合わせください。	

UBシリーズ 認定定格と表示			
	端子部	認定定格	スイッチ表示
銀仕様	S1,P1	5A 125V AC 5A 250V AC 5A 30V DC	5A 125V.250V AC
金メッキ仕様	G4,P4	0.014A 28V DC	0.4VA MAX. 28V MAX.

(スイッチ本体：ブロック①)

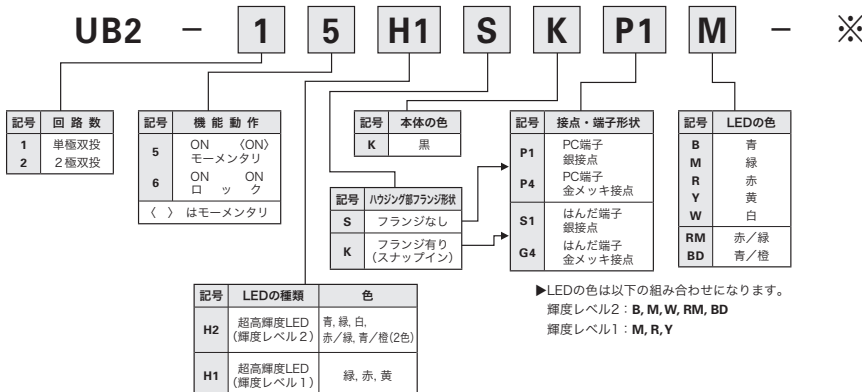


照光式押ボタンスイッチ

UB2シリーズ	UL File E44145
セット販売： スイッチに操作部を取付けた状態での納入となります。 詳細につきましては当社販売部門までお問い合わせください。	

UB2シリーズ 認定定格と表示			
	端子部	認定定格	スイッチ表示
銀仕様	S1,P1	5A 125V AC 5A 250V AC 5A 30V DC	5A 125V.250V AC
金メッキ仕様	G4,P4	0.014A 28V DC	0.4VA MAX. 28V MAX.

(スイッチ本体：ブロック①)



★※：規格品には、規格品であることを表すコードが追加されます。規格品コードにつきましては、当社販売部門までお問い合わせください。

規格品

- UL
- C-UL
- CSA
- VDE
- TUV
- PSE

C-UL

●C-UL認定品 (CSA規格適合)

C-UL認定品は受注生産品です

照光式押ボタンスイッチ

YBシリーズ		UL File E44145		
形名	端子	回路	電流容量	
			AC 125V	AC 250V
YB-15CKG4 ※	タブ/はんだ	単極双投	3A	3A
YB-15KKG4 ※	//	//	3A	3A
YB-15MKG4 ※	//	//	3A	3A
YB-15NKG4 ※	//	//	3A	3A
YB-15RKG4 ※	//	//	3A	3A
YB-15SKG4 ※	//	//	3A	3A
YB-15WCKG4 ※	//	//	3A	3A
YB-15WRKG4 ※	//	//	3A	3A
YB-15WSKG4 ※	//	//	3A	3A
YB-15WSKS1 ※	//	//	3A	3A
YB-16CKG4 ※	//	//	3A	3A
YB-16KKG4 ※	//	//	3A	3A
YB-16MKG4 ※	//	//	3A	3A
YB-16NKG4 ※	//	//	3A	3A
YB-16RKG4 ※	//	//	3A	3A
YB-16SKG4 ※	//	//	3A	3A
YB-16WCKG4 ※	//	//	3A	3A
YB-16WRKG4 ※	//	//	3A	3A
YB-16WSKG4 ※	//	//	3A	3A
YB-16WSKS1 ※	//	//	3A	3A
YB-25CKG4 ※	//	2極双投	3A	3A
YB-25KKG4 ※	//	//	3A	3A
YB-25MKG4 ※	//	//	3A	3A
YB-25NKG4 ※	//	//	3A	3A
YB-25RKG4 ※	//	//	3A	3A
YB-25SKG4 ※	//	//	3A	3A
YB-25WCKG4 ※	//	//	3A	3A
YB-25WRKG4 ※	//	//	3A	3A
YB-25WSKG4 ※	//	//	3A	3A
YB-26CKG4 ※	//	//	3A	3A
YB-26KKG4 ※	//	//	3A	3A
YB-26MKG4 ※	//	//	3A	3A
YB-26NKG4 ※	//	//	3A	3A
YB-26RKG4 ※	//	//	3A	3A
YB-26SKG4 ※	//	//	3A	3A
YB-26WCKG4 ※	//	//	3A	3A
YB-26WRKG4 ※	//	//	3A	3A
YB-26WSKG4 ※	//	//	3A	3A

照光式押ボタンスイッチ

YBシリーズ		UL File E44145			
形名	端子	回路	電流容量		
			AC 125V	AC 250V	
YB-15CKG4 ※	タブ/はんだ	単極双投	0.4VA MAX. 28V MAX.		
YB-15KKG4 ※	//	//			
YB-15MKG4 ※	//	//			
YB-15NKG4 ※	//	//			
YB-15RKG4 ※	//	//			
YB-15SKG4 ※	//	//			
YB-15WCKG4 ※	//	//			
YB-15WRKG4 ※	//	//			
YB-15WSKG4 ※	//	//			
YB-16CKG4 ※	//	//			
YB-16KKG4 ※	//	//			
YB-16MKG4 ※	//	//			
YB-16NKG4 ※	//	//			
YB-16RKG4 ※	//	//			
YB-16SKG4 ※	//	//			
YB-16WCKG4 ※	//	//			
YB-16WRKG4 ※	//	//			
YB-16WSKG4 ※	//	//			
YB-25CKG4 ※	//	2極双投		0.4VA MAX. 28V MAX.	
YB-25KKG4 ※	//	//			
YB-25MKG4 ※	//	//			
YB-25NKG4 ※	//	//			
YB-25RKG4 ※	//	//			
YB-25SKG4 ※	//	//			
YB-25WCKG4 ※	//	//			
YB-25WRKG4 ※	//	//			
YB-25WSKG4 ※	//	//			
YB-26CKG4 ※	//	//			
YB-26KKG4 ※	//	//			
YB-26MKG4 ※	//	//			
YB-26NKG4 ※	//	//			
YB-26RKG4 ※	//	//			
YB-26SKG4 ※	//	//			
YB-26WCKG4 ※	//	//			
YB-26WRKG4 ※	//	//			
YB-26WSKG4 ※	//	//			

★※：規格品には、規格品であることを表すコードが追加されません。規格品コードにつきましては、当社販売部門までお問い合わせください。



ご使用の際には「安全に関するご注意」A-9ページ、「取扱説明」D-1ページ～をご確認ください。

●C-UL認定品 (CSA規格適合)

C-UL認定品は受注生産品です

照光式押ボタンスイッチ

YB2シリーズ			UL File E44145	
形名	端子	回路	電流容量	
YB2-15CWCKS1 ※	タブ/はんだ	単極双投	3A 125V AC 3A 250V AC	
YB2-15CWGPS1 ※	//	//		
YB2-16CWCKS1 ※	//	//		
YB2-16CWGPS1 ※	//	//		
YB2-25CWCKS1 ※	//	2極双投		
YB2-25CWGPS1 ※	//	//		
YB2-26CWCKS1 ※	//	//		
YB2-26CWGPS1 ※	//	//		
YB2-15CWSKS1 ※	タブ/はんだ	単極双投		3A 125V AC 3A 250V AC
YB2-15CWSPS1 ※	//	//		
YB2-16CWSKS1 ※	//	//		
YB2-16CWSPS1 ※	//	//		
YB2-25CWSKS1 ※	//	2極双投		
YB2-25CWSPS1 ※	//	//		
YB2-26CWSKS1 ※	//	//		
YB2-26CWSPS1 ※	//	//		
YB2-15CWCKG4 ※	//	単極双投	0.4VA MAX. 28V MAX.	
YB2-15CWCPG4 ※	//	//		
YB2-16CWCKG4 ※	//	//		
YB2-16CWCPG4 ※	//	//		
YB2-25CWCKG4 ※	//	2極双投		
YB2-25CWCPG4 ※	//	//		
YB2-26CWCKG4 ※	//	//		
YB2-26CWCPG4 ※	//	//		
YB2-15CWSKG4 ※	//	単極双投		0.4VA MAX. 28V MAX.
YB2-15CWSPG4 ※	//	//		
YB2-16CWSKG4 ※	//	//		
YB2-16CWSPG4 ※	//	//		
YB2-25CWSKG4 ※	//	2極双投		
YB2-25CWSPG4 ※	//	//		
YB2-26CWSKG4 ※	//	//		
YB2-26CWSPG4 ※	//	//		

キーロックスイッチ

SKシリーズ			UL File E44145
形名	端子	回路	電流容量
			AC 125V
SK-12AAS1 ※	はんだ	単極双投	3A
SK-12BAS1 ※	//	//	3A
SK-13DAS1 ※	//	//	3A
SK-13EAS1 ※	//	//	3A
SK-12ADS1 ※	はんだ	単極双投	3A
SK-12BDS1 ※	//	//	3A
SK-13EDS1 ※	//	//	3A

ロータリスイッチ

MRシリーズ			UL File E44145
形名	端子	回路	電流容量
			AC 125V
MRT-22 ※	はんだ	2極双投	10A
MRT-23 ※	//	//	5A

スライドスイッチ

Mシリーズ			UL File E44145											
極数	形名	操作部	基本ツマミ(A), ホットツマミ(B) (ホットツマミ(B)は2極のみです)											
		端子部	S1	G4	P1	P4	H1	H4	V1	V4	B1	B4		
単極	MS-12	ON - ON	○	○	○	○	○	○	○	○	○	○	○	○
	MS-13	ON OFF ON	○	○	○	○	○	○	○	○	○	○	○	○
2極	MS-22	ON - ON	○	○	○	○	○	○	○	○	○	○	○	○
	MS-23	ON OFF ON	○	○	○	○	○	○	○	○	○	○	○	○

○印が認定品です。

☆C-UL認定品は、以下形名となります。

(例) MS-12 A A S1 ※

端子部形状・仕様
操作部形状

非常停止スイッチ

FF01シリーズ			UL File E82387
形名	端子	回路	電流容量
FF01-16BAREYG3	はんだ	単極単投	0.5A 24V DC
FF01-16BARAYG3	//	//	
FF01-16BBREYG3	//	//	
FF01-16BBRAYG3	//	//	
FF01-26BAREYG3	//	2極単投	
FF01-26BARAYG3	//	//	
FF01-26BBREYG3	//	//	
FF01-26BBRAYG3	//	//	

▶FF01シリーズは、商品本体には規格認定品の表示がされていません。規格認定品の表示は個別包装に表示されています。

Mシリーズ スライドスイッチ認定定格と表示			
	端子部	認定定格	スイッチ表示
銀仕様	S1,P1,H1, V1,B1	6A 125V AC 3A 250V AC	6A 125V AC
金メッキ仕様	G4,P4,H4, V4,B4	0.4VA MAX. 28V MAX.	0.4VA MAX. 28V MAX.
電氣的開閉耐久性その他：本文参照			

★※：規格品には、規格品であることを表すコードが追加されません。規格品コードにつきましては、当社販売部門までお問い合わせください。

● CSA規格認定品

CSA規格品は受注生産品です

トグルスイッチ

Mシリーズ		CSA File LR23535												
極数	形名	操作部	カラーチップ(C)レバー ロングプラスチック(D)レバー フラット(E)レバー ショートフラット(E/S)レバー レバーロック(L)タイプ ロング(L/L)レバー											
		端子部	はんだ	G	w/w	P	P4	H	V	B	B4			
		機能動作 <>はモーメンタリ												
単極	M-2011	ON - OFF	○	○		○						○		
	M-2012	ON - ON	○	○	○	○	○	○	○	○	○	○	○	
	M-2013	ON OFF ON	○	○	○	○	○	○	○	○	○	○	○	
	M-2015	ON - <ON>	○	○	○	○	○	○	○	○	○	○	○	
	M-2018	<ON> OFF <ON>	○	○	○	○	○	○	○	○	○	○	○	
	M-2019	ON OFF <ON>	○	○	○	○	○	○	○	○	○	○	○	
単極3投	M-2020	ON ON ON	○	○	○	○	○	○	○	○	○	○	○	
	M-20208	<ON> ON <ON>	○	○	○	○	○	○	○	○	○	○	○	
	M-20209	ON ON <ON>	○	○	○	○	○	○	○	○	○	○	○	
2極	M-2021	ON - OFF	○	○		○						○		
	M-2022	ON - ON	○	○	○	○	○	○	○	○	○	○	○	
	M-2023	ON OFF ON	○	○	○	○	○	○	○	○	○	○	○	
	M-2025	ON - <ON>	○	○	○	○	○	○	○	○	○	○	○	
	M-2028	<ON> OFF <ON>	○	○	○	○	○	○	○	○	○	○	○	
	M-2029	ON OFF <ON>	○	○	○	○	○	○	○	○	○	○	○	
3極	M-2032	ON - ON	○	○	○	○	○							
	M-2033	ON OFF ON	○	○	○	○	○							
	M-2035	ON - <ON>	○	○	○	○	○							
	M-2038	<ON> OFF <ON>	○	○	○	○	○							
	M-2039	ON OFF <ON>	○	○	○	○	○							
2極3投	M-2040	ON ON ON	○	○	○	○	○							
	M-20408	<ON> ON <ON>	○	○	○	○	○							
	M-20409	ON ON <ON>	○	○	○	○	○							
4極	M-2042	ON - ON	○	○	○	○	○							
	M-2043	ON OFF ON	○	○	○	○	○							
	M-2045	ON - <ON>	○	○	○	○	○							
	M-2048	<ON> OFF <ON>	○	○	○	○	○							
	M-2049	ON OFF <ON>	○	○	○	○	○							

○印が規格認定品です。

☆CSA規格認定品は、以下形名となります。

(例) **M-2012 L/L - P CSA**
 端子部形状・仕様
 操作部形状

▶規格認定品の表示 (CSAマーク) がしてあります。

Mシリーズ トグルスイッチ認定定格と表示			
	端子部	認定定格	スイッチ表示
銀仕様	はんだ,P,B	6A 125V AC 3A 250V AC	6A 125V AC
金メッキ仕様	G,W/W,P4,H,V,B4	0.4VA MAX. 28V MAX.	0.4VA MAX. 28V MAX.

電氣的開閉耐久性その他：本文参照

トグルスイッチ

Mシリーズ		CSA File LR23535									
極数	形名	操作部	ラージプッシング形 (L/B) 防水形 (W)								
		端子部	はんだ	G	w/w	P	P4				
		機能動作 <>はモーメンタリ									
単極	M-2011	ON - OFF	○	○		○					
	M-2012	ON - ON	○	○	○	○	○	○	○	○	○
	M-2013	ON OFF ON	○	○	○	○	○	○	○	○	○
	M-2015	ON - <ON>	○	○	○	○	○	○	○	○	○
	M-2018	<ON> OFF <ON>	○	○	○	○	○	○	○	○	○
	M-2019	ON OFF <ON>	○	○	○	○	○	○	○	○	○
単極3投	M-2020	ON ON ON	○	○	○	○	○	○	○	○	○
	M-20208	<ON> ON <ON>	○	○	○	○	○	○	○	○	○
	M-20209	ON ON <ON>	○	○	○	○	○	○	○	○	○
2極	M-2021	ON - OFF	○	○		○					
	M-2022	ON - ON	○	○	○	○	○	○	○	○	○
	M-2023	ON OFF ON	○	○	○	○	○	○	○	○	○
	M-2025	ON - <ON>	○	○	○	○	○	○	○	○	○
	M-2028	<ON> OFF <ON>	○	○	○	○	○	○	○	○	○
3極	M-2032	ON - ON	○	○	○	○					
	M-2033	ON OFF ON	○	○	○	○					
	M-2035	ON - <ON>	○	○	○	○					
	M-2038	<ON> OFF <ON>	○	○	○	○					
2極3投	M-2040	ON ON ON	○	○	○	○					
	M-20408	<ON> ON <ON>	○	○	○	○					
	M-20409	ON ON <ON>	○	○	○	○					
4極	M-2042	ON - ON	○	○	○	○					
	M-2043	ON OFF ON	○	○	○	○					
	M-2045	ON - <ON>	○	○	○	○					
	M-2048	<ON> OFF <ON>	○	○	○	○					
	M-2049	ON OFF <ON>	○	○	○	○					

○印が規格認定品です。

☆CSA規格認定品は、以下形名となります。

(例) **M-2012 L/B - P CSA**
 端子部形状・仕様
 操作部形状

▶規格認定品の表示 (CSAマーク) がしてあります。

Mシリーズ トグルスイッチ認定定格と表示			
	端子部	認定定格	スイッチ表示
銀仕様	はんだ,P	6A 125V AC 3A 250V AC	6A 125V AC
金メッキ仕様	G,W/W,P4	0.4VA MAX. 28V MAX.	0.4VA MAX. 28V MAX.

電氣的開閉耐久性その他：本文参照

CSA

● CSA規格認定品

CSA規格品は受注生産品です

トグルスイッチ

Mシリーズ LED付照光式 CSA File LR23535				
形名	端子	回路	電流容量	
			AC 125V	
M-2112TM CSA	はんだ	単極双投	6A	
M-2112TR CSA	//	//	6A	
M-2112TY CSA	//	//	6A	
M-2113TM CSA	//	//	6A	
M-2113TR CSA	//	//	6A	
M-2113TY CSA	//	//	6A	
M-2112TM-P CSA	PC	//	6A	
M-2112TR-P CSA	//	//	6A	
M-2112TY-P CSA	//	//	6A	
M-2113TM-P CSA	//	//	6A	
M-2113TR-P CSA	//	//	6A	
M-2113TY-P CSA	//	//	6A	

Sシリーズ CSA File LR23535				
形名	端子	回路	電流容量	
			AC 125V	AC 250V
S-1A CSA	はんだ	単極単投	15A	6A
S-2A CSA	//	単極双投	15A	6A
S-3A CSA	//	//	12A	6A
S-6A CSA	//	2極双投	20A	10A
S-7A CSA	//	//	20A	10A
S-31 CSA-J	//	3極単投	25A	9A
S-32 CSA-J	//	3極双投	25A	9A
S-33 CSA-J	//	//	25A	9A
S-35 CSA	//	//	15A	6A
S-38 CSA	//	//	15A	6A
S-39 CSA	//	//	15A	6A
S-31F CSA	タブ	3極単投	25A	9A
S-32F CSA	//	3極双投	25A	9A
S-33F CSA	//	//	25A	9A
S-41 CSA-J	はんだ	4極単投	25A	9A
S-42 CSA-J	//	4極双投	25A	9A
S-43 CSA-J	//	//	25A	9A
S-114 CSA	//	2極単投	5A	2A
S-116 CSA	//	2極双投	5A	2A
S-301 CSA	//	単極双投	15A	6A
S-301T CSA	ねじ	//	15A	6A
S-302 CSA	はんだ	//	15A	6A
S-302T CSA	ねじ	//	15A	6A
S-303 CSA	はんだ	//	15A	6A

トグルスイッチ

Sシリーズ CSA File LR23535				
形名	端子	回路	電流容量	
			AC 125V	AC 250V
S-303T CSA	ねじ	単極双投	15A	6A
S-305 CSA	はんだ	//	15A	6A
S-305T CSA	ねじ	//	15A	6A
S-308 CSA	はんだ	//	15A	6A
S-308T CSA	ねじ	//	15A	6A
S-309 CSA	はんだ	//	15A	6A
S-309T CSA	ねじ	//	15A	6A
S-331 CSA-J	はんだ	2極単投	25A	9A
S-332 CSA-J	はんだ	2極双投	25A	9A
S-333 CSA-J	//	//	25A	9A
S-335 CSA	//	//	15A	6A
S-821 CSA	ねじ	2極単投	30A	30A
S-822 CSA	//	2極双投	30A	30A
S-823 CSA	//	//	30A	30A
S-831 CSA	//	3極単投	30A	30A
S-832 CSA	//	3極双投	30A	30A
S-833 CSA	//	//	30A	30A

Sシリーズ 直流負荷専用 CSA File LR23535				
形名	端子	回路	電流容量	
			DC 30V	DC 125V
S-821D CSA	ねじ	2極単投	30A	15A
S-822D CSA	//	2極双投	30A	15A
S-823D CSA	//	//	30A	15A
S-831D CSA	//	3極単投	30A	15A
S-832D CSA	//	3極双投	30A	15A
S-833D CSA	//	//	30A	15A



ご使用の際には「安全に関するご注意」A-9ページ、「取扱説明」D-1ページ~をご確認ください。

● CSA規格認定品

ロッカスイッチ

JWシリーズ Lタイプ			CSA File LR23535	
形名	端子	回路	TV定格 (120V)	電流量
				AC 250V
JW-L11RAA	タブ/はんだ	単極単投	TV-8	16A
JW-L11RAG	//	//	TV-8	16A
JW-L11RAK	//	//	TV-8	16A
JW-L11RGG	//	//	TV-8	16A
JW-L11RGK	//	//	TV-8	16A
JW-L11RKK	//	//	TV-8	16A
JW-L11RRA	//	//	TV-8	16A
JW-L11RRG	//	//	TV-8	16A
JW-L11RRK	//	//	TV-8	16A
JW-L12RAA	//	単極双投	TV-8	16A
JW-L12RAG	//	//	TV-8	16A
JW-L12RAK	//	//	TV-8	16A
JW-L12RGG	//	//	TV-8	16A
JW-L12RGK	//	//	TV-8	16A
JW-L12RKK	//	//	TV-8	16A
JW-L12RRA	//	//	TV-8	16A
JW-L12RRG	//	//	TV-8	16A
JW-L12RRK	//	//	TV-8	16A
JW-L21RAA	タブ/はんだ	2極単投	TV-8	16A
JW-L21RAG	//	//	TV-8	16A
JW-L21RAK	//	//	TV-8	16A
JW-L21RGG	//	//	TV-8	16A
JW-L21RGK	//	//	TV-8	16A
JW-L21RKK	//	//	TV-8	16A
JW-L21RRA	//	//	TV-8	16A
JW-L21RRG	//	//	TV-8	16A
JW-L21RRK	//	//	TV-8	16A
JW-L22RAA	//	2極双投	TV-8	16A
JW-L22RAG	//	//	TV-8	16A
JW-L22RAK	//	//	TV-8	16A
JW-L22RGG	//	//	TV-8	16A
JW-L22RGK	//	//	TV-8	16A
JW-L22RKK	//	//	TV-8	16A
JW-L22RRA	//	//	TV-8	16A
JW-L22RRG	//	//	TV-8	16A
JW-L22RRK	//	//	TV-8	16A

ロッカスイッチ

JWシリーズ Mタイプ			CSA File LR23535	
形名	端子	回路	TV定格 (120V)	電流量
				AC 250V
JW-M11RAA	タブ/はんだ	単極単投	TV-5	10A
JW-M11RAG	//	//	TV-5	10A
JW-M11RAK	//	//	TV-5	10A
JW-M11RGG	//	//	TV-5	10A
JW-M11RGK	//	//	TV-5	10A
JW-M11RKK	//	//	TV-5	10A
JW-M11RRA	//	//	TV-5	10A
JW-M11RRG	//	//	TV-5	10A
JW-M11RRK	//	//	TV-5	10A
JW-M12RAA	//	単極双投	TV-5	10A
JW-M12RAG	//	//	TV-5	10A
JW-M12RAK	//	//	TV-5	10A
JW-M12RGG	//	//	TV-5	10A
JW-M12RGK	//	//	TV-5	10A
JW-M12RKK	//	//	TV-5	10A
JW-M12RRA	//	//	TV-5	10A
JW-M12RRG	//	//	TV-5	10A
JW-M12RRK	//	//	TV-5	10A
JW-M21RAA	タブ/はんだ	2極単投	TV-5	10A
JW-M21RAG	//	//	TV-5	10A
JW-M21RAK	//	//	TV-5	10A
JW-M21RGG	//	//	TV-5	10A
JW-M21RGK	//	//	TV-5	10A
JW-M21RKK	//	//	TV-5	10A
JW-M21RRA	//	//	TV-5	10A
JW-M21RRG	//	//	TV-5	10A
JW-M21RRK	//	//	TV-5	10A
JW-M22RAA	//	2極双投	TV-5	10A
JW-M22RAG	//	//	TV-5	10A
JW-M22RAK	//	//	TV-5	10A
JW-M22RGG	//	//	TV-5	10A
JW-M22RGK	//	//	TV-5	10A
JW-M22RKK	//	//	TV-5	10A
JW-M22RRA	//	//	TV-5	10A
JW-M22RRG	//	//	TV-5	10A
JW-M22RRK	//	//	TV-5	10A

☆JWシリーズLタイプは、標準品にあらかじめ規格認定品の表示がしてあります。

▶抵抗負荷は本文をご参照ください。

☆JWシリーズMタイプは、標準品にあらかじめ規格認定品の表示がしてあります。

CSA

● CSA規格認定品

CSA規格品は受注生産品です

ロックスイッチ

Mシリーズ		CSA File LR23535						
極数	形名	操作・取付部		J形(J)				
		端子部		はんだ	G	w/w	P	P4
		機能動作 < >はモーメンタリ						
単極 双投	M-2012	ON	- ON	○	○	○	○	○
	M-2013	ON	OFF ON	○	○	○	○	○
	M-2015	ON	- <ON>	○	○	○	○	○
	M-2018	<ON>	OFF <ON>	○	○	○	○	○
	M-2019	ON	OFF <ON>	○	○	○	○	○
単極 3投	M-2020	ON	ON ON	○	○	○	○	○
	M-20208	<ON>	ON <ON>	○	○	○	○	○
	M-20209	ON	ON <ON>	○	○	○	○	○
2極 双投	M-2022	ON	- ON	○	○	○	○	○
	M-2023	ON	OFF ON	○	○	○	○	○
	M-2025	ON	- <ON>	○	○	○	○	○
	M-2028	<ON>	OFF <ON>	○	○	○	○	○
	M-2029	ON	OFF <ON>	○	○	○	○	○

○印が規格認定品です。

☆CSA規格認定品は、以下形名となります。

(例) M-2012J - P CSA

端子部形状・仕様

▶規格認定の表示 (CSAマーク) がしてあります。

ロックスイッチ

Mシリーズ		CSA File LR23535									
極数	形名	操作・取付部		N形(N) Y形(Y)							
		端子部		はんだ	G	w/w	P	P4	B	B4	
		機能動作 < >はモーメンタリ									
単極 双投	M-2012	ON	- ON	○	○	○	○	○	○	○	○
	M-2013	ON	OFF ON	○	○	○	○	○	○	○	○
	M-2015	ON	- <ON>	○	○	○	○	○	○	○	○
	M-2018	<ON>	OFF <ON>	○	○	○	○	○	○	○	○
	M-2019	ON	OFF <ON>	○	○	○	○	○	○	○	○
単極 3投	M-2020	ON	ON ON	○	○	○	○	○	○	○	○
	M-20208	<ON>	ON <ON>	○	○	○	○	○	○	○	○
	M-20209	ON	ON <ON>	○	○	○	○	○	○	○	○
2極 双投	M-2022	ON	- ON	○	○	○	○	○	○	○	○
	M-2023	ON	OFF ON	○	○	○	○	○	○	○	○
	M-2025	ON	- <ON>	○	○	○	○	○	○	○	○
	M-2028	<ON>	OFF <ON>	○	○	○	○	○	○	○	○
	M-2029	ON	OFF <ON>	○	○	○	○	○	○	○	○

○印が規格認定品です。

☆CSA規格認定品は、以下形名となります。

(例) M-2012 N - G CSA

端子部形状・仕様

操作部形状

▶規格認定の表示 (CSAマーク) がしてあります。

Mシリーズ バドルロックスイッチ認定定格と表示			
	端子部	認定定格	スイッチ表示
銀仕様	はんだ,P,B	6A 125V AC 3A 250V AC	6A 125V AC
金メッキ仕様	G,W/W,P4, B4	0.4VA MAX. 28V MAX.	0.4VA MAX. 28V MAX.
電氣的開閉耐久性その他：本文参照			

Mシリーズ LED付照光式 CSA File LR23535			
形名	端子	回路	電流容量
			AC 125V
M-2112NM CSA	はんだ	単極双投	6A
M-2112NR CSA	//	//	6A
M-2112NY CSA	//	//	6A
M-2113NM CSA	//	//	6A
M-2113NR CSA	//	//	6A
M-2113NY CSA	//	//	6A
M-2112NM-P CSA	PC	//	6A
M-2112NR-P CSA	//	//	6A
M-2112NY-P CSA	//	//	6A
M-2113NM-P CSA	//	//	6A
M-2113NR-P CSA	//	//	6A
M-2113NY-P CSA	//	//	6A

● CSA規格認定品

CSA規格品は受注生産品です

ロッカスイッチ

MLWシリーズ 照光式		CSA File LR23535		
形名	端子	回路	電流容量	
			AC 125V	
MLW-3022 CSA	はんだ	2極双投	5A	
MLW-3023 CSA	//	//	5A	
MLW-3025 CSA	//	//	5A	
MLW-3028 CSA	//	//	5A	
MLW-3029 CSA	//	//	5A	

Sシリーズ		CSA File LR23535		
形名	端子	回路	電流容量	
			AC 125V	AC 250V
SW-3001A CSA	はんだ	単極単投	15A	6A
SW-3002A CSA	//	単極双投	15A	6A
SW-3003A CSA	//	//	15A	6A
SW-3006A CSA	//	2極双投	20A	10A
SW-3007A CSA	//	//	15A	6A
SW-3821 CSA	ねじ	2極単投	30A	30A
SW-3822 CSA	//	2極双投	30A	30A
SW-3823 CSA	//	//	30A	30A
SW-3831 CSA	//	3極単投	30A	30A
SW-3832 CSA	//	3極双投	30A	30A
SW-3833 CSA	//	//	30A	30A

☆CSA規格認定品は、形名欄にあるように、形名末尾に「CSA」がつきます。

- ▶規格認定品の表示（CSAマーク）がしてあります。
- ▶抵抗負荷は本文をご参照ください。
- ▶Combination Cardについては、当社販売部門までお問い合わせください。

押ボタンスイッチ

JPシリーズ Mタイプ		CSA File LR23535	
形名	端子	回路	TV 定格
			(120V)
JP-M16BAK ※	タブ/はんだ	単極単投	TV-5
JP-M16PBK ※	//	//	TV-5
JP-M26BAK ※	//	2極単投	TV-5
JP-M26PBK ※	//	//	TV-5

▶規格品をご要望の場合は、規格名をご指定ください。

★※：規格品には、規格品であることを表すコードが追加されます。規格品コードにつきましては、当社販売部門までお問い合わせください。

▶抵抗負荷は本文をご参照ください。

Mシリーズ		CSA File LR23535												
極数	形名	機能端子部	基本形											
		機能動作 ()はモメンタリ	はんだ	G	w/w	P	P4	H	V	B	B4	H1	V1	
単極	MB-2011	ON - <ON>	○	○	○	○	○	○	○	○	○	○	○	○
	MB-2065	ON - ON	○	○	○	○	○	○	○	○	○	○	○	○
2極	MB-2061	ON - <ON>	○	○	○	○	○	○	○	○	○	○	○	○
	MB-2085	ON - ON	○	○	○	○	○	○	○	○	○	○	○	○
4極	MB-2181	ON - <ON>	○	○	○	○	○	○	○	○	○	○	○	○
	MB-2185	ON - ON	○	○	○	○	○	○	○	○	○	○	○	○

○印が規格認定品です。

Mシリーズ		CSA File LR23535											
極数	形名	機能端子部	ラージプッシング (L/B)				防水形 (W)						
		機能動作 ()はモメンタリ	はんだ	G	w/w	P	P4	はんだ	G	w/w	P	P4	
単極	MB-2011	ON - <ON>	○	○	○	○	○	○	○	○	○	○	○
	MB-2065	ON - ON	○	○	○	○	○	○	○	○	○	○	○
2極	MB-2061	ON - <ON>	○	○	○	○	○	○	○	○	○	○	○
	MB-2085	ON - ON	○	○	○	○	○	○	○	○	○	○	○
4極	MB-2181	ON - <ON>	○	○	○	○	○	○	○	○	○	○	○
	MB-2185	ON - ON	○	○	○	○	○	○	○	○	○	○	○

○印が規格認定品です。

☆CSA規格認定品は、以下形名となります。

(例) MB-2011 L/B - G CSA
 └──┬── 端子部形状・仕様
 └──┴── 機能

CSA

●CSA規格認定品

CSA規格品は受注生産品です

押ボタンスイッチ

Mシリーズ 押ボタンスイッチ認定定格と表示			
	端子部	認定定格	スイッチ表示
銀仕様	はんだ,P, H1,V1,B	6A 125V AC	6A 125V AC
金メッキ仕様	G,W/W,P4, H,V,B4	0.4VA MAX. 28V MAX.	0.4VA MAX. 28V MAX.
電氣的開閉耐久性その他：本文参照			

Mシリーズ 軽タッチ		CSA File LR23535							
極数	形名	操作部	基本形					J形	
		端子部	はんだ	G	P	B	H	V	はんだ
		機能動作 ()はモーメンタリ							
単極	MB-2511	ON - (ON)	○	○	○	○	○	○	○
2極	MB-2521	ON - (ON)	○	○	○	○	○	○	○

○印が規格認定品です。

☆CSA規格認定品は、以下形名となります。

(例) MB-2511 G CSA

端子部形状・仕様

押ボタンスイッチ

M2シリーズ		CSA File LR23535								
極数	形名	機能動作 ()はモーメンタリ	端子部							
			P2	P4	B2	B4	H2	H4	V2	V4
単極	M2B-15AA	ON - (ON)	○	○	○	○	○	○	○	○
	M2B-15AB	ON - (ON)	○	○	○	○	○	○	○	○
2極	M2B-25AA	ON - (ON)	○	○	○	○	○	○	○	○
	M2B-25AB	ON - (ON)	○	○	○	○	○	○	○	○

○印が規格認定品です。

☆CSA規格認定品は、以下形名となります。

(例) M2B-15A A P2 CSA

端子部形状・仕様

操作部形状

M2シリーズ 押ボタンスイッチ認定定格と表示			
	端子部	認定定格	スイッチ表示
銀仕様	P1,P2,B1,B2,H2,V2	1A 125V AC	1A 125V AC
金メッキ仕様	P4,B4,H4,V4	0.4VA MAX. 28V MAX.	0.4VA MAX. 28V MAX.
電氣的開閉耐久性その他は本文参照			

Mシリーズ 軽タッチ		認定定格と表示	
	端子部	認定定格	スイッチ表示
銀仕様	はんだ,P,B	3A 125V AC	3A 125V AC
金メッキ仕様	G,H,V	0.4VA MAX. 28V MAX.	0.4VA MAX. 28V MAX.
電氣的開閉耐久性その他：本文参照			

Eシリーズ		CSA File LR23535		
形名	端子	回路	電流容量	
			AC 125V	
EB-2011 CSA	はんだ	単極双投	3A	
EB-2065 CSA	//	//	3A	
EB-2061 CSA	//	2極双投	3A	
EB-2085 CSA	//	//	3A	
EB-2011P CSA	PC	//	3A	
EB-2065P CSA	//	//	3A	
EB-2061P CSA	//	2極双投	3A	
EB-2085P CSA	//	//	3A	

Sシリーズ		CSA File LR23535		
形名	端子	回路	電流容量	
			AC 125V	AC 250V
SB-221N/O CSA	はんだ	単極単投	3A	1.5A
SB-221TN/O CSA	ねじ	//	3A	1.5A
SB-221N/C CSA	はんだ	//	3A	1.5A
SB-221TN/C CSA	ねじ	//	3A	1.5A
SB-4011N/O CSA	はんだ	単極単投	3A	2A
SB-4011N/C CSA	//	//	3A	2A



ご使用の際には「安全に関するご注意」A-9ページ、「取扱説明」D-1ページ~をご確認ください。

● CSA規格認定品

CSA規格品は受注生産品です

押ボタンスイッチ

UBシリーズ		CSA File LR23535		
形名	端子	回路	電流容量	
UB-15KKS1N CSA	はんだ	単極双投	5A 125V AC 5A 250V AC 5A 30V DC	
UB-15NBKS1N CSA	//	//		
UB-15NNKS1N CSA	//	//		
UB-15RNKP1N CSA	PC端子	//		
UB-15SKP1N CSA	//	//		
UB-16KKS1N CSA	はんだ	//		
UB-16NBKS1N CSA	//	//		
UB-16NNKS1N CSA	//	//		
UB-16RNKP1N CSA	PC端子	//		
UB-16SKP1N CSA	//	//		
UB-25KKS1N CSA	はんだ	2極双投	5A 125V AC 5A 250V AC 5A 30V DC	
UB-25NBKS1N CSA	//	//		
UB-25NNKS1N CSA	//	//		
UB-25RNKP1N CSA	PC端子	//		
UB-25SKP1N CSA	//	//		
UB-26KKS1N CSA	はんだ	//		
UB-26NBKS1N CSA	//	//		
UB-26NNKS1N CSA	//	//		
UB-26RNKP1N CSA	PC端子	//		
UB-26SKP1N CSA	//	//		
UB-15KKG4N CSA	はんだ	単極双投	0.4VA MAX. 28V MAX.	
UB-15NBKG4N CSA	//	//		
UB-15NNKG4N CSA	//	//		
UB-15RNKP4N CSA	PC端子	//		
UB-15SKP4N CSA	//	//		
UB-16KKG4N CSA	はんだ	//		
UB-16NBKG4N CSA	//	//		
UB-16NNKG4N CSA	//	//		
UB-16RNKP4N CSA	PC端子	//		
UB-16SKP4N CSA	//	//		
UB-25KKG4N CSA	はんだ	2極双投	0.4VA MAX. 28V MAX.	
UB-25NBKG4N CSA	//	//		
UB-25NNKG4N CSA	//	//		
UB-25RNKP4N CSA	PC端子	//		
UB-25SKP4N CSA	//	//		
UB-26KKG4N CSA	はんだ	//		
UB-26NBKG4N CSA	//	//		
UB-26NNKG4N CSA	//	//		
UB-26RNKP4N CSA	PC端子	//		
UB-26SKP4N CSA	//	//		

照光式押ボタンスイッチ

LBシリーズ		CSA File LR23535			
形名	端子	回路	電流容量		
			AC 125V	AC 250V	
LB-15CGS1 CSA	タブはんだ	単極双投	3A	3A	
LB-15CKS1 CSA	//	//	3A	3A	
LB-16CGS1 CSA	//	//	3A	3A	
LB-16CKS1 CSA	//	//	3A	3A	
LB-25CGS1 CSA	//	2極双投	3A	3A	
LB-25CKS1 CSA	//	//	3A	3A	
LB-26CGS1 CSA	//	//	3A	3A	
LB-26CKS1 CSA	//	//	3A	3A	
LB-15SGS1 CSA	//	単極双投	3A	3A	
LB-15SKS1 CSA	//	//	3A	3A	
LB-16SGS1 CSA	//	//	3A	3A	
LB-16SKS1 CSA	//	//	3A	3A	
LB-25SGS1 CSA	//	2極双投	3A	3A	
LB-25SKS1 CSA	//	//	3A	3A	
LB-26SGS1 CSA	//	//	3A	3A	
LB-26SKS1 CSA	//	//	3A	3A	
LB-15RGS1 CSA	//	単極双投	3A	3A	
LB-15RKS1 CSA	//	//	3A	3A	
LB-16RGS1 CSA	//	//	3A	3A	
LB-16RKS1 CSA	//	//	3A	3A	
LB-25RGS1 CSA	//	2極双投	3A	3A	
LB-25RKS1 CSA	//	//	3A	3A	
LB-26RGS1 CSA	//	//	3A	3A	
LB-26RKS1 CSA	//	//	3A	3A	
LB-15WGS1 CSA	//	単極双投	3A	3A	
LB-15WKS1 CSA	//	//	3A	3A	
LB-16WGS1 CSA	//	//	3A	3A	
LB-16WKS1 CSA	//	//	3A	3A	
LB-25WGS1 CSA	//	2極双投	3A	3A	
LB-25WKS1 CSA	//	//	3A	3A	
LB-26WGS1 CSA	//	//	3A	3A	
LB-26WKS1 CSA	//	//	3A	3A	

☆CSA規格認定品は、形名欄にあるように、形名末尾に「CSA」がつきます。

- ▶規格認定品の表示（CSAマーク）がしてあります。
- ▶抵抗負荷は本文をご参照ください。
- ▶Combination Cardについては、当社販売部門までお問い合わせください。

CSA

● CSA規格認定品

CSA規格品は受注生産品です

照光式押ボタンスイッチ

LBシリーズ		CSA File LR23535	
形名	端子	回路	電流容量
LB-15CGG4 CSA	タブ/はんだ	単極双投	0.4VA MAX. 28V MAX.
LB-15CKG4 CSA	//	//	
LB-16CGG4 CSA	//	//	
LB-16CKG4 CSA	//	//	
LB-25CGG4 CSA	//	2極双投	
LB-25CKG4 CSA	//	//	
LB-26CGG4 CSA	//	//	
LB-26CKG4 CSA	//	//	
LB-15SGG4 CSA	//	単極双投	0.4VA MAX. 28V MAX.
LB-15SKG4 CSA	//	//	
LB-16SGG4 CSA	//	//	
LB-16SKG4 CSA	//	//	
LB-25SGG4 CSA	//	2極双投	
LB-25SKG4 CSA	//	//	
LB-26SGG4 CSA	//	//	
LB-26SKG4 CSA	//	//	
LB-15RGG4 CSA	//	単極双投	0.4VA MAX. 28V MAX.
LB-15RKG4 CSA	//	//	
LB-16RGG4 CSA	//	//	
LB-16RKG4 CSA	//	//	
LB-25RGG4 CSA	//	2極双投	
LB-25RKG4 CSA	//	//	
LB-26RGG4 CSA	//	//	
LB-26RKG4 CSA	//	//	
LB-15WGG4 CSA	//	単極双投	0.4VA MAX. 28V MAX.
LB-15WKG4 CSA	//	//	
LB-16WGG4 CSA	//	//	
LB-16WKG4 CSA	//	//	
LB-25WGG4 CSA	//	2極双投	
LB-25WKG4 CSA	//	//	
LB-26WGG4 CSA	//	//	
LB-26WKG4 CSA	//	//	

- ☆CSA規格認定品は、形名欄にあるように、形名末尾に「CSA」がつきます。
- ▶規格認定品の表示（CSAマーク）がしてあります。
 - ▶抵抗負荷は本文をご参照ください。
 - ▶Combination Cardについては、当社販売部門までお問い合わせください。

照光式押ボタンスイッチ

UBシリーズ		CSA File LR23535	
形名	端子	回路	電流容量
UB-15H1KKS1 <input type="checkbox"/> CSA	はんだ	単極双投	5A 125V AC 5A 250V AC 5A 30V DC
UB-15H1NBKS1 <input type="checkbox"/> CSA	//	//	
UB-15H1NKS1 <input type="checkbox"/> CSA	//	//	
UB-15H1RNKP1 <input type="checkbox"/> CSA	PC端子	//	
UB-15H1SKP1 <input type="checkbox"/> CSA	//	//	
UB-16H1KKS1 <input type="checkbox"/> CSA	はんだ	//	
UB-16H1NBKS1 <input type="checkbox"/> CSA	//	//	
UB-16H1NKS1 <input type="checkbox"/> CSA	//	//	
UB-16H1RNKP1 <input type="checkbox"/> CSA	PC端子	//	
UB-16H1SKP1 <input type="checkbox"/> CSA	//	//	
UB-25H1KKS1 <input type="checkbox"/> CSA	はんだ	2極双投	
UB-25H1NBKS1 <input type="checkbox"/> CSA	//	//	
UB-25H1NKS1 <input type="checkbox"/> CSA	//	//	
UB-25H1RNKP1 <input type="checkbox"/> CSA	PC端子	//	
UB-25H1SKP1 <input type="checkbox"/> CSA	//	//	
UB-26H1KKS1 <input type="checkbox"/> CSA	はんだ	//	
UB-26H1NBKS1 <input type="checkbox"/> CSA	//	//	
UB-26H1NKS1 <input type="checkbox"/> CSA	//	//	
UB-26H1RNKP1 <input type="checkbox"/> CSA	PC端子	//	
UB-26H1SKP1 <input type="checkbox"/> CSA	//	//	
UB-15H1KKG4 <input type="checkbox"/> CSA	はんだ	単極双投	0.4VA MAX. 28V MAX.
UB-15H1NBKG4 <input type="checkbox"/> CSA	//	//	
UB-15H1NKG4 <input type="checkbox"/> CSA	//	//	
UB-15H1RNKP4 <input type="checkbox"/> CSA	PC端子	//	
UB-15H1SKP4 <input type="checkbox"/> CSA	//	//	
UB-16H1KKG4 <input type="checkbox"/> CSA	はんだ	//	
UB-16H1NBKG4 <input type="checkbox"/> CSA	//	//	
UB-16H1NKG4 <input type="checkbox"/> CSA	//	//	
UB-16H1RNKP4 <input type="checkbox"/> CSA	PC端子	//	
UB-16H1SKP4 <input type="checkbox"/> CSA	//	//	
UB-25H1KKG4 <input type="checkbox"/> CSA	はんだ	2極双投	
UB-25H1NBKG4 <input type="checkbox"/> CSA	//	//	
UB-25H1NKG4 <input type="checkbox"/> CSA	//	//	
UB-25H1RNKP4 <input type="checkbox"/> CSA	PC端子	//	
UB-25H1SKP4 <input type="checkbox"/> CSA	//	//	
UB-26H1KKG4 <input type="checkbox"/> CSA	はんだ	//	
UB-26H1NBKG4 <input type="checkbox"/> CSA	//	//	
UB-26H1NKG4 <input type="checkbox"/> CSA	//	//	
UB-26H1RNKP4 <input type="checkbox"/> CSA	PC端子	//	
UB-26H1SKP4 <input type="checkbox"/> CSA	//	//	

▶の中には、LEDの色記号 M(緑), R(赤), Y(黄)が入ります。



☆使用の際には「安全に関するご注意」A-9ページ、「取扱い説明」D-1ページ~をご確認ください。

CSA

● CSA規格認定品

CSA規格品は受注生産品です

照光式押ボタンスイッチ

YBシリーズ		CSA File LR23535		
形名	端子	回路	電流容量	
			AC 125V	AC 250V
YB-15CKK1 CSA	タブはんだ	単極双投	3A	3A
YB-15KKS1 CSA	//	//	3A	3A
YB-15MKS1 CSA	//	//	3A	3A
YB-15NKS1 CSA	//	//	3A	3A
YB-15RKS1 CSA	//	//	3A	3A
YB-15SKS1 CSA	//	//	3A	3A
YB-15WCKS1 CSA	//	//	3A	3A
YB-15WRKS1 CSA	//	//	3A	3A
YB-15WSKS1 CSA	//	//	3A	3A
YB-16CKK1 CSA	//	//	3A	3A
YB-16KKS1 CSA	//	//	3A	3A
YB-16MKS1 CSA	//	//	3A	3A
YB-16NKS1 CSA	//	//	3A	3A
YB-16RKS1 CSA	//	//	3A	3A
YB-16SKS1 CSA	//	//	3A	3A
YB-16WCKS1 CSA	//	//	3A	3A
YB-16WRKS1 CSA	//	//	3A	3A
YB-16WSKS1 CSA	//	//	3A	3A
YB-25CKK1 CSA	//	2極双投	3A	3A
YB-25KKS1 CSA	//	//	3A	3A
YB-25MKS1 CSA	//	//	3A	3A
YB-25NKS1 CSA	//	//	3A	3A
YB-25RKS1 CSA	//	//	3A	3A
YB-25SKS1 CSA	//	//	3A	3A
YB-25WCKS1 CSA	//	//	3A	3A
YB-25WRKS1 CSA	//	//	3A	3A
YB-25WSKS1 CSA	//	//	3A	3A
YB-26CKK1 CSA	//	//	3A	3A
YB-26KKS1 CSA	//	//	3A	3A
YB-26MKS1 CSA	//	//	3A	3A
YB-26NKS1 CSA	//	//	3A	3A
YB-26RKS1 CSA	//	//	3A	3A
YB-26SKS1 CSA	//	//	3A	3A
YB-26WCKS1 CSA	//	//	3A	3A
YB-26WRKS1 CSA	//	//	3A	3A
YB-26WSKS1 CSA	//	//	3A	3A

照光式押ボタンスイッチ

YBシリーズ		CSA File LR23535		
形名	端子	回路	電流容量	
			AC 125V	AC 250V
YB-15CKG4 CSA	タブはんだ	単極双投		
YB-15KKG4 CSA	//	//		
YB-15MKG4 CSA	//	//		
YB-15NKG4 CSA	//	//		
YB-15RKG4 CSA	//	//		
YB-15SKG4 CSA	//	//		
YB-15WCKG4 CSA	//	//		
YB-15WRKG4 CSA	//	//		
YB-15WSKG4 CSA	//	//		
YB-16CKG4 CSA	//	//		
YB-16KKG4 CSA	//	//		
YB-16MKG4 CSA	//	//		
YB-16NKG4 CSA	//	//		
YB-16RKG4 CSA	//	//		
YB-16SKG4 CSA	//	//		
YB-16WCKG4 CSA	//	//		
YB-16WRKG4 CSA	//	//		
YB-16WSKG4 CSA	//	//		
YB-25CKG4 CSA	//	2極双投		
YB-25KKG4 CSA	//	//		
YB-25MKG4 CSA	//	//		
YB-25NKG4 CSA	//	//		
YB-25RKG4 CSA	//	//		
YB-25SKG4 CSA	//	//		
YB-25WCKG4 CSA	//	//		
YB-25WRKG4 CSA	//	//		
YB-25WSKG4 CSA	//	//		
YB-26CKG4 CSA	//	//		
YB-26KKG4 CSA	//	//		
YB-26MKG4 CSA	//	//		
YB-26NKG4 CSA	//	//		
YB-26RKG4 CSA	//	//		
YB-26SKG4 CSA	//	//		
YB-26WCKG4 CSA	//	//		
YB-26WRKG4 CSA	//	//		
YB-26WSKG4 CSA	//	//		

0.4VA MAX.
28V MAX.0.4VA MAX.
28V MAX.

規格品

UL

C-UL

CSA

VDE

TUV

PSE

☆CSA規格認定品は、形名欄にあるように、形名末尾に「CSA」がつきます。

▶規格認定品の表示（CSAマーク）がしてあります。

▶抵抗負荷は本文をご参照ください。

▶Combination Cardについては、当社販売部門までお問い合わせください。

B-42

nk
SWITCHES

お問い合わせ先 TEL 044(813)8001 URL www.nkkswitches.co.jp
FAX 044(813)8031 E-Mail nkkswitches@nkkswitches.co.jp

CSA

●CSA規格認定品

CSA規格品は受注生産品です

キーロックスイッチ

SKシリーズ		CSA File LR23535		
形名	端子	回路	電流量	
			AC 125V	
SK-12AAS1 CSA	はんだ	単極双投	3A	
SK-12BAS1 CSA	//	//	3A	
SK-13DAS1 CSA	//	//	3A	
SK-13EAS1 CSA	//	//	3A	

表示灯

LBシリーズ		CSA File LR23535
形名	端子	
LB-01GS1 CSA	はんだ	
LB-01KS1 CSA	//	
LB-02GS1 CSA	//	
LB-02KS1 CSA	//	
LB-03GS1 CSA	//	
LB-03KS1 CSA	//	

スライドスイッチ

Mシリーズ		CSA File LR23535											
極数	形名	操作部	基本ツマミ(A), 小ツマミ(B) (小ツマミ(B)は2極のみです)										
		端子部	S1	G4	P1	P4	H1	H4	V1	V4	B1	B4	
		機能動作											
単極	MS-12	ON - ON	○	○	○	○	○	○	○	○	○	○	
	MS-13	ON OFF ON	○	○	○	○	○	○	○	○	○	○	
2極	MS-22	ON - ON	○	○	○	○	○	○	○	○	○	○	
	MS-23	ON OFF ON	○	○	○	○	○	○	○	○	○	○	
	MS-20	ON ON ON	○	○	○	○	○	○	○	○	○	○	

○印が規格認定品です。

☆CSA規格認定品は、以下形名となります。

(例) MS-12 A A S1 CSA

端子部形状・仕様
操作部形状

Mシリーズ スライドスイッチ認定定格と表示			
	端子部	認定定格	スイッチ表示
銀仕様	S1,P1,H1, V1,B1	6A 125V AC 3A 250V AC	6A 125V AC
金メッキ仕様	G4,P4,H4, V4,B4	0.4VA MAX. 28V MAX.	0.4VA MAX. 28V MAX.
電氣的開閉耐久性その他：本文参照			

●ヨーロッパ規格(VDE, TÜV)認定品

ヨーロッパ規格認定品の説明

ヨーロッパ規格の設立目的は、安全性の確立にあり、一般大衆が、工場、事務所、学校家庭などで使用する電気機械や器具を使う事によって生ずる危険、特に他の地域より高い家庭用電源電圧220V（英国では240V）を意識して、感電による死亡と漏電による火災を防ぐ事にあります。



VDE ドイツ規格認定品



VDE規格は、

Verband Deutscher Elektrotechniker e.V.（ドイツ電気技術者協会）の略称であり、その主要事業は、電気機器の需要者の保護、すなわち安全規格の確立にあり、発電、送電設備等の設置、運転、その他あらゆる電力利用の際における人命の危険防止にあります。

VDE規格取得は任意ですが、ドイツで事故（電気製品が元となる感電死や火災など）が発生した場合、規格取得品ならば免責となるが、取得していない場合は、その品物の製作者、販売者が災害の刑事的責任を負わねばなりません。

VDE規格とDIN規格とは一体のものと考えてよく、DINの規格試験はVDEのテスト基準で行われます。

TÜV認定品



TÜVについて

TÜVはTechnischer Überwachungs Vereine. V. という組織体の総称で略してTÜV。ドイツ連邦共和国政府承認の民間検査機関です。

ドイツにはVDE規格がありますが、VDE規格取得品とTÜV認定品は同一レベルであり、ドイツ国内でも同等に扱われています。

ヨーロッパ規格認定品の定格表示について

定格表示の方法については、ヨーロッパ規格の中で具体的に規定されています。その要求事項に従って当社の場合には、スイッチ本体に次のような表示を行っています。

例えば、抵抗負荷10A、及びモータ負荷6Aの交流125V定格のスイッチには、10(6)/125～と表示しています。また、定常電流5A、インラッシュ電流80Aの交流250V定格のスイッチには、5A/80A 250V～と表示しています。

EN規格

ヨーロッパ連合各国の統一安全規格として、ヨーロッパ標準化委員会（CEN）及びヨーロッパ電気標準化委員会（CENELEC）により制定されているヨーロッパ統一規格の略称です。EU及びEFTA加盟の各国は、自国規制としてEN規格を採用するとともに、EN規格と合致しない自国規格を廃止する義務があります。

FF01シリーズはヨーロッパ統一規格のEN60947-5-1、EN60947-5-5で認定されています。

VDE

●VDE規格認定品

ロックスイッチ

JWシリーズ Lタイプ			
形名	端子	回路	電流容量 (VDE規格専用表示)
JW-L11RAA	はんだ	単極単投	8A/128A 250V~ 16(8)/250~
JW-L11RAG	//	//	
JW-L11RAK	//	//	
JW-L11RGG	//	//	
JW-L11RGK	//	//	
JW-L11RKK	//	//	
JW-L11RRA	//	//	
JW-L11RRG	//	//	
JW-L11RRK	//	//	
JW-L12RAA	//	単極双投	
JW-L12RAG	//	//	
JW-L12RAK	//	//	
JW-L12RGG	//	//	
JW-L12RGK	//	//	
JW-L12RKK	//	//	
JW-L12RRA	//	//	
JW-L12RRG	//	//	
JW-L12RRK	//	//	
JW-L21RAA	//	2極単投	
JW-L21RAG	//	//	
JW-L21RAK	//	//	
JW-L21RGG	//	//	
JW-L21RGK	//	//	
JW-L21RKK	//	//	
JW-L21RRA	//	//	
JW-L21RRG	//	//	
JW-L21RRK	//	//	
JW-L22RAA	//	2極双投	
JW-L22RAG	//	//	
JW-L22RAK	//	//	
JW-L22RGG	//	//	
JW-L22RGK	//	//	
JW-L22RKK	//	//	
JW-L22RRA	//	//	
JW-L22RRG	//	//	
JW-L22RRK	//	//	

☆JWシリーズLタイプは、標準品にあらかじめ規格認定品の表示がしてあります。(標準在庫品)

☆タブ端子としてVDE規格品をご要望の場合は、端子形状が異なり(特注品)ますので、別途、当社販売部門までお問い合わせください。

▶抵抗負荷は本文をご参照ください。

ロックスイッチ

JWシリーズ Mタイプ			
形名	端子	回路	電流容量 (VDE規格専用表示)
JW-M11RAA	はんだ	単極単投	5A/80A 250V~ 10(6)/250~
JW-M11RAG	//	//	
JW-M11RAK	//	//	
JW-M11RGG	//	//	
JW-M11RGK	//	//	
JW-M11RKK	//	//	
JW-M11RRA	//	//	
JW-M11RRG	//	//	
JW-M11RRK	//	//	
JW-M12RAA	//	単極双投	
JW-M12RAG	//	//	
JW-M12RAK	//	//	
JW-M12RGG	//	//	
JW-M12RGK	//	//	
JW-M12RKK	//	//	
JW-M12RRA	//	//	
JW-M12RRG	//	//	
JW-M12RRK	//	//	
JW-M21RAA	//	2極単投	
JW-M21RAG	//	//	
JW-M21RAK	//	//	
JW-M21RGG	//	//	
JW-M21RGK	//	//	
JW-M21RKK	//	//	
JW-M21RRA	//	//	
JW-M21RRG	//	//	
JW-M21RRK	//	//	
JW-M22RAA	//	2極双投	
JW-M22RAG	//	//	
JW-M22RAK	//	//	
JW-M22RGG	//	//	
JW-M22RGK	//	//	
JW-M22RKK	//	//	
JW-M22RRA	//	//	
JW-M22RRG	//	//	
JW-M22RRK	//	//	

☆JWシリーズMタイプは、あらかじめ規格認定品の表示がしてあります。(標準在庫品)

▶抵抗負荷は本文をご参照ください。



☆使用の際には「安全に関するご注意」A-9ページ、「取扱い説明」D-1ページ~をご確認ください。

●VDE規格, TÜV認定品

ロッカスイッチ VDE規格認定品

JWシリーズ Sタイプ			
形名	端子	回路	電流容量 (VDE規格専用表示)
JW-S11RKK	はんだ	単極単投	5(3)/125~ 5(3)/250~
JW-S11RKKM	//	//	
JW-S11RKKR	//	//	
JW-S11RKKY	//	//	
JW-S11RRK	//	//	
JW-S11RRKM	//	//	
JW-S11RRKR	//	//	
JW-S11RRKY	//	//	
JW-S11RRW	//	//	
JW-S11RWK	//	//	
JW-S11RWW	//	//	
JW-S21RKK	//	2極単投	
JW-S21RRK	//	//	
JW-S21RRW	//	//	
JW-S21RWK	//	//	
JW-S21RWW	//	//	

☆JWシリーズSタイプは、標準品にあらかじめ規格認定品の表示がしてあります。

▶抵抗負荷は本文をご参照ください。

押ボタンスイッチ VDE規格認定品

JPシリーズ Mタイプ			
形名	端子	回路	電流容量 (VDE規格専用表示)
JP-M16BAK ※	はんだ	単極単投	5A/80A 250V~ 10(6)/250~
JP-M16PBK ※	//	//	
JP-M26BAK ※	//	2極単投	
JP-M26PBK ※	//	//	

▶規格品をご要望の場合は、規格名をご指定ください。

☆※：規格品には、規格品であることを表すコードが追加されません。規格品コードにつきましては、当社販売部門までお問い合わせください。(受注生産品)

▶抵抗負荷は本文をご参照ください。

押ボタンスイッチ VDE規格認定品

JPシリーズ Lタイプ			
形名	端子	回路	電流容量 (VDE規格専用表示)
JP-L16BAK ※	はんだ	単極単投	8A/128A 250V~ 16(8)/250~
JP-L16PBK ※	//	//	
JP-L26BAK ※	//	2極単投	
JP-L26PBK ※	//	//	

▶規格品をご要望の場合は、規格名をご指定ください。

☆※：規格品には、規格品であることを表すコードが追加されません。規格品コードにつきましては、当社販売部門までお問い合わせください。(受注生産品)

▶抵抗負荷は本文をご参照ください。

非常停止スイッチ TÜV認定品

FF01シリーズ			
形名	端子	回路	電流容量
FF01-16BAREYG3	はんだ	単極単投	0.5A 24V DC
FF01-16BARAYG3	//	//	
FF01-16BBREYG3	//	//	
FF01-16BBRAYG3	//	//	
FF01-26BAREYG3	//	2極単投	
FF01-26BARAYG3	//	//	
FF01-26BBREYG3	//	//	
FF01-26BBRAYG3	//	//	

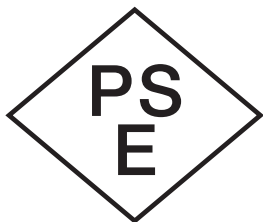
▶FF01シリーズは、商品本体には規格認定品の表示がされていません。規格認定品の表示は個別包装に表示されています。

PSE

●電気用品安全法認可品

電気用品安全法

「経済産業省関係の基準・認証制度等の整理及び合理化に関する法律」が平成11年8月6日に公布され、昭和36年に制定された「電気用品取締法」が見直されました。これにより「電気用品取締法」は平成13年4月1日から法律の名称が「電気用品安全法」に改称され、施行されることになりました。



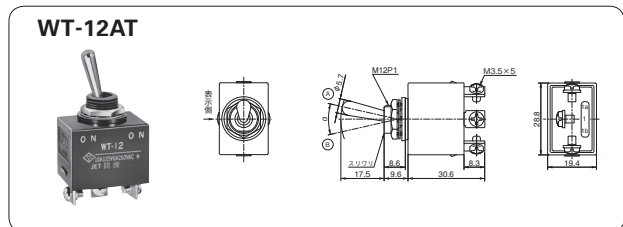
運用上の細則については、資源エネルギー庁公益事業部電気用品室長通達“電気用品の範囲等の解釈について（平成7年6月1日付）”により、はんだ端子のスイッチは、スイッチ単体では電気用品の適合性検査証明書を取得することができませんので、お客様にて製作の機器に適合性検査証明書が必要とする場合は、ご面倒でも、各種部品を含む機器（装置）として適合性検査証明書を取得して頂くこととなります。尚、電気用品安全法のご申請にあたって、スイッチに関する資料が必要な場合は、当社販売部門までお問い合わせください。

▶電気的開閉耐久性：電子機器用は10,000回以上
一般機器用及び電動機操作用：本文参照

回路	形名	機器用			電子機器用	
		一般機器用		電動機操作用		
		AC 125V	AC 250V	AC 125V		
トグルスイッチ	単極単投	S-301T	15A	6A	200W	4A
	WT-11AL・AT	10A	6A			
	単極双投	S-302T	15A	6A	200W	4A
		S-303T	15A	6A	200W	
		S-305T	15A	6A	200W	
		S-308T	15A	6A	200W	
		S-309T	15A	6A	200W	
		WT-12AL・AT	10A	6A		
		WT-13AL・AT	10A	6A		
		WT-15AL・AT	10A	6A		
WT-18AL・AT	10A	6A				
WT-19AL・AT	10A	6A				
2極単投	S-331T	15A	15A	200W		4A
	S-421T	20A	20A	750W		
	S-821	30A	30A	750W		
	WT-21AL・AT	10A	6A			
ロック	2極単投	SW-3821	30A	30A	750W	
	Wシリーズ ねじ端子全機種 リード線付全機種	15A	15A			
押ボタン	単極単投	SB-221TN/O	3A	1.5A		
	SB-221TN/C	3A	1.5A			
	WB-12AL・AT	6A	3A			
	WB-15AL・AT	6A	3A			

☆Wシリーズは、防水の種類において防浸型のもので電気用品安全法の取得を行っています。

小形トグルスイッチ（外観・寸法例）



小形ロックスイッチ（外観・寸法例）

